



කාලගුණ විද්‍යා දෙපාර්තමේන්තුව

வளிமண்டலவியல் திணைக்களம்

Department of Meteorology

TP : 011 2686686

Fax : 011 2691443

E-mail : metnmc@gmail.com

Web : www.meteo.gov.lk

නිවේදන අංකය : 04

WW/TC/20/11/30/04

වර්ණය : රතු

ගිනිකොණ දිග බෙංගාල බොක්ක මුහුදු ප්‍රදේශය ආශ්‍රිතව වර්ධනය වී ඇති පීඩන අවපාතය පිලිබඳ අනතුරු ඇඟවීම

කාලගුණ විද්‍යා දෙපාර්තමේන්තුවේ, ස්වභාවික විපත් පිළිබඳ පූර්ව අනතුරු ඇඟවීමේ මධ්‍යස්ථානය විසින් 2020 නොවැම්බර් මස 30 වන දින ප.ව. 01.00 ට නිකුත් කරන ලදී.

දිවයින වටා මුහුදු ප්‍රදේශ සහ ගොඩබිම සඳහා

අවදානයෙන් සිටින්න!

ගිනිකොණ දිග බෙංගාල බොක්ක මුහුදු ප්‍රදේශය ආශ්‍රිතව පැවති අඩු පීඩන තත්ත්වය අද උදේ 0530 වන විට පීඩන අවපාතයක් බවට වර්ධනය වී ත්‍රිකුණාමලයට ගිනිකොණ දෙසින් කි.මී. 750 ක් දුරින් ස්ථානගතව ඇත. මෙම පද්ධතිය ඉදිරි පැය 12 තුළදී ගැඹුරු පීඩන අවපාතයක් බවට පත්වී ඊටපසුව එළඹෙන පැය 12 තුළ සුළි කුණාටුවක් දක්වා වර්ධනය වනු ඇත. මෙම සුළි කුණාටුව බටහිරට නැඹුරුව වයඹ දෙසට ගමන් කර මඩකලපුව සහ මුලතිව් අතරින් ශ්‍රී ලංකාවේ නැගෙනහිර වෙරළට බදාදා (02) සවස් කාලයේදී ඇතුළුවිය හැක.



Source: RSMC India

පුරෝකථන සුළි කේන්ද්‍රය සහ මධ්‍ය ලක්ෂයේ සිට ත්‍රිකුණාමලයට දුර		
දිනය/ වේලාව (ශ්‍රී. ලං. ස. වේ.) (පැය)	ස්ථානය (උතුරු අක්ෂාංශ/නැගෙනහිර දේශාංශ)	ත්‍රිකුණාමලයට දුර (කි.මී)
2020.11.30/0530	7.5N/88.0E	750
2020.11.30/1730	7.7N/87.0E	640
2020.12.01/0530	7.9N/86.1E	539
2020.12.01/1730	8.1N/84.8E	394
2020.12.02/0530	8.3N/83.1E	206
2020.12.02/1730	8.5N/81.5	30

වර්ෂාපතනය(මි.මී) : තරමක් තද වැසි: 50 -100, තද වැසි: 100 – 150, ඉතා තද වැසි: 150 හෝ ඊට වැඩි



කාලගුණ විද්‍යා දෙපාර්තමේන්තුව

வளிமண்டலவியல் திணைக்களம்

Department of Meteorology

TP : 011 2686686

Fax : 011 2691443

E-mail : metnmc@gmail.com

Web : www.meteo.gov.lk

අනතුරු ඇඟවීම්:

මුහුදු ප්‍රදේශය සඳහා:

ඉහත පද්ධතියේ බලපෑම හේතුවෙන්, දෙසැම්බර් 01 සිට දෙසැම්බර් 03 දක්වා,

- දිවයිනේ උතුරු සහ නැගෙනහිර ගැඹුරු සහ නොගැඹුරු මුහුදු ප්‍රදේශ වල නිරන්තර වැසි හෝ ගිගුරුම් සහිත වැසි ඇතිවිය හැක. සුළං වේගය ක්ෂණිකව පැ.කි.මී. (80-100) දක්වා ඉහළ යාමට ඉඩ ඇති හෙයින් එම මුහුදු ප්‍රදේශය විටින් විට ඉතා රළු හෝ දළ රළු විය හැක.
- කන්කසන්තරය, ත්‍රිකුණාමලය සහ මඩකලපුව හරහා පොකුණු දක්වා වන වෙරළ ආසන්න මුහුදු ප්‍රදේශ වල මුහුදු රළ මීටර්(2.0-3.0) ක් පමණ ඉහළ යාමේ හැකියාවක් පවතින අතර මේ හේතුවෙන් මුහුදු රළ ගොඩබිමට පැමිණීමේ හැකියාවක් ද පවතී.

දෙසැම්බර් 02 සහ දෙසැම්බර් 03 දින වලදී

- දිවයින වටා මුහුදු ප්‍රදේශවල සුළගේ වේගය ක්ෂණිකව පැ.කි.මී. (80-100) පමණ ඉහළ යාමට ඉඩ ඇති හෙයින් එම මුහුදු ප්‍රදේශය විටින් විට ඉතා රළු හෝ දළ රළු විය හැක.
- මඩකලපුව සිට මුලතිව් දක්වා වන වෙරළ ආසන්න මුහුදු ප්‍රදේශ වල මුහුදු රළ මීටර් (2.0-3.0) ක් පමණ ඉහළ යාමේ හැකියාවක් පවතින අතර මේ හේතුවෙන් මුහුදු රළ ගොඩබිමට පැමිණීමේ හැකියාවක් ද පවතී.

ගොඩබිම ප්‍රදේශ සඳහා:

සුළං සඳහා අනතුරු ඇඟවීම්

පළාත	දෙසැ.01	දෙසැ.02	දෙසැ.03
උතුර	විටින් විට පැ.කි.මී.(50-60) පමණ දක්වා වන තද සුළං	විටින් විට පැ.කි.මී.(80-100) පමණ දක්වා වන ඉතා තද ප්‍රහාරාත්මක සුළං	විටින් විට පැ.කි.මී.(80-100) පමණ දක්වා වන ඉතා තද ප්‍රහාරාත්මක සුළං
උතුරු-මැද	විටින් විට පැ.කි.මී.(40-50) පමණ දක්වා වන තද සුළං	විටින් විට පැ.කි.මී.(80-100) පමණ දක්වා වන ඉතා තද ප්‍රහාරාත්මක සුළං	විටින් විට පැ.කි.මී.(80-100) පමණ දක්වා වන ඉතා තද ප්‍රහාරාත්මක සුළං
නැගෙනහිර	විටින් විට පැ.කි.මී.(50-60) පමණ දක්වා වන තද සුළං	විටින් විට පැ.කි.මී.(80-100) පමණ දක්වා වන ඉතා තද ප්‍රහාරාත්මක සුළං	විටින් විට පැ.කි.මී.(80-100) පමණ දක්වා වන ඉතා තද ප්‍රහාරාත්මක සුළං
වයඹ	විටින් විට පැ.කි.මී.(50-60) පමණ දක්වා වන තද සුළං	විටින් විට පැ.කි.මී.(60-80) පමණ දක්වා වන ඉතා තද ප්‍රහාරාත්මක සුළං	විටින් විට පැ.කි.මී.(60-80) පමණ දක්වා වන ඉතා තද ප්‍රහාරාත්මක සුළං
බස්නාහිර	විටින් විට පැ.කි.මී.(50-60) පමණ දක්වා වන තද සුළං	විටින් විට පැ.කි.මී.(60-80) පමණ දක්වා වන ඉතා තද ප්‍රහාරාත්මක සුළං	විටින් විට පැ.කි.මී.(60-80) පමණ දක්වා වන ඉතා තද ප්‍රහාරාත්මක සුළං
සෙසු පළාත්	විටින් විට පැ.කි.මී.(40-50) පමණ දක්වා වන තද සුළං	විටින් විට පැ.කි.මී.(50-60) පමණ දක්වා වන තද සුළං	විටින් විට පැ.කි.මී.(50-60) පමණ දක්වා වන තද සුළං



කාලගුණ විද්‍යා දෙපාර්තමේන්තුව

வளிமண்டலவியல் திணைக்களம்

Department of Meteorology

TP : 011 2686686

Fax : 011 2691443

E-mail : metnmc@gmail.com

Web : www.meteo.gov.lk

වැසි සඳහා අනතුරු ඇඟවීම

පළාත	දෙසැ.01	දෙසැ.02	දෙසැ.03
උතුර	කැනිත් කැන වැසි	බොහෝ ස්ථානවල විටින් විට වැසි; ඇතැම් ස්ථානවලට මි.මී. 150 ට වැඩි වැසි;	බොහෝ ස්ථානවල විටින් විට වැසි; ඇතැම් ස්ථානවලට මි.මී. 100 ට වැඩි වැසි;
උතුරු-මැද	කැනිත් කැන වැසි	බොහෝ ස්ථානවල විටින් විට වැසි; ඇතැම් ස්ථානවලට මි.මී. 150 ට වැඩි වැසි;	බොහෝ ස්ථානවල විටින් විට වැසි; ඇතැම් ස්ථානවලට මි.මී. 100 ට වැඩි වැසි;
නැගෙනහිර	විටින් විට වැසි ඇතැම් ස්ථානවලට මි.මී. 100 ට වැඩි වැසි;	බොහෝ ස්ථානවල විටින් විට වැසි; ඇතැම් ස්ථානවලට මි.මී. 150 ට වැඩි වැසි;	බොහෝ ස්ථානවල විටින් විට වැසි; ඇතැම් ස්ථානවලට මි.මී. 100 ට වැඩි වැසි;
වයඹ	කැනිත් කැන වැසි	බොහෝ ස්ථානවල විටින් විට වැසි; ඇතැම් ස්ථානවලට මි.මී. 150 ට වැඩි වැසි;	බොහෝ ස්ථානවල විටින් විට වැසි; ඇතැම් ස්ථානවලට මි.මී. 150 ට වැඩි වැසි;
දකුණු	කැනිත් කැන වැසි	කැනිත් කැන වැසි ඇතැම් ස්ථානවලට මි.මී. 50 ට වැඩි වැසි;	කැනිත් කැන වැසි ඇතැම් ස්ථානවලට මි.මී. 50 ට වැඩි වැසි;
සෙසු පළාත්	කැනිත් කැන වැසි	බොහෝ ස්ථානවල විටින් විට වැසි; ඇතැම් ස්ථානවලට මි.මී. 100 ට වැඩි වැසි;	බොහෝ ස්ථානවල විටින් විට වැසි; ඇතැම් ස්ථානවලට මි.මී. 150 ට වැඩි වැසි;

අවදානම් රහිත අඩු අවදානම් තරමක් අවදානම් අධි අවදානම්

අනුගමනය කළ යුතු ක්‍රියාමාර්ග:

- හෙට දින (දෙසැම්බර් 01) සිට කන්කසන්තුරය සිට ත්‍රිකුණාමලය සහ මඩකලපුව හරහා හම්බන්තොට දක්වා වන මුහුදු ප්‍රදේශවල ධීවර සහ නාවුක කටයුතුවලින් වැළකී සිටින ලෙස දැනුම් දෙනු ලැබේ.
- දැනට මෙම මුහුදු ප්‍රදේශ වල ධීවර කටයුතුවල යෙදී සිටින පිරිස දෙසැම්බර් 01 වනවිට ගොඩබිමට හෝ ආරක්ෂිත ස්ථානයක් වෙත පැමිණෙන ලෙසට දන්වා සිටිනු ලැබේ.
- දෙසැම්බර් 02 සිට නැවත දැනුම් දෙන තුරු දිවයින වටා මුහුදු ප්‍රදේශවල ධීවර සහ නාවුක කටයුතුවලින් වැළකී සිටින ලෙස දැනුම් දෙනු ලැබේ.
- උතුරු සහ නැගෙනහිර ප්‍රදේශවල ධීවර කටයුතු වල යෙදී සිටින ධීවර සහ නාවික ප්‍රජාව මේ පිළිබඳව සැලකිලිමත් වන ලෙස ඉල්ලා සිටිනු ලැබේ.

වර්ෂාපතනය(මි.මී) : තරමක් තද වැසි: 50 -100, තද වැසි: 100 – 150, ඉතා තද වැසි: 150 හෝ ඊට වැඩි



කාලගුණ විද්‍යා දෙපාර්තමේන්තුව

வளிமண்டலவியல் திணைக்களம்

Department of Meteorology

TP : 011 2686686

Fax : 011 2691443

E-mail : metnmc@gmail.com

Web : www.meteo.gov.lk

ගොඩබිම ප්‍රදේශය සඳහා:

- දෙසැම්බර් 01 සිට දෙසැම්බර් 03 දක්වා ඇතිවිය හැකි අයහපත් කාලගුණික තත්වය විමසිලිමත්වන ලෙස ජනතාවගෙන් ඉල්ලා සිටිනු ලැබේ.
- හදිසි තත්වයකදී ප්‍රාදේශීය ආපදා කළමනාකරණ මධ්‍යස්ථාන නිලධාරීන් ගේ සහය පතන්න.
- කාලගුණ විද්‍යා දෙපාර්තමේන්තුව මගින් මේ සම්බන්ධව නිකුත් කරන ඉදිරි නිවේදන පිලිබඳ අවධානය යොමුකරන ලෙස ඉල්ලා සිටිනු ලැබේ.

මිලහ නිවේදනය 2020.12.01 දින පෙ.ව. 08.00 ට නිකුත් කෙරේ.



කාලගුණ විද්‍යා දෙපාර්තමේන්තුව

வளிமண்டலவியல் திணைக்களம்

Department of Meteorology

TP : 011 2686686

Fax : 011 2691443

E-mail : metnmc@gmail.com

Web : www.meteo.gov.lk

Bulletin No: 04

WW/TC/20/11/30/04

COLOR: Red

Warning for the depression in the south-east Bay of Bengal sea area

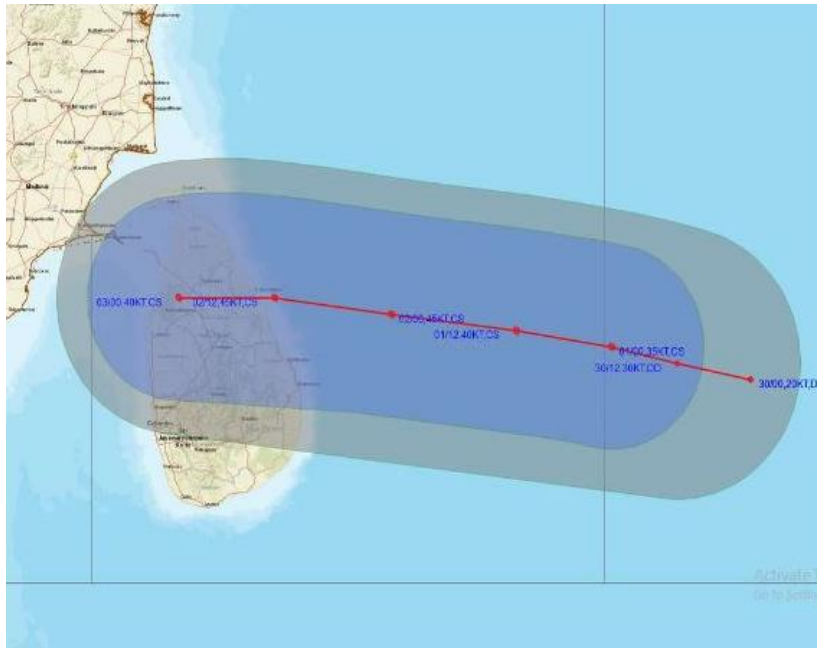
Issued by the Natural Hazards Early Warning Centre

Issued at 01.00 p.m. 30th November 2020

For the land and the sea areas around the island

PLEASE BE AWARE!

The low pressure area in the south-east Bay of Bengal has concentrated into a depression lay centred 750 km southeast to Trincomalee. The system is very likely to intensified into a deep depression during next 12 hours and likely to intensify further into a cyclonic storm during the subsequent 12 hours . This system is very likely to move west-northwestwards and cross eastern coast of Sri Lanka between Batticaloa and Mullativ around Wednesday (02) evening.



Source: RSMC India

Forecast position and approximate distance to the center location from Trincomalee		
Date/Time (SLST) (Hrs)	Position (Lat/Lon)	Distance to Trincomalee (km)
2020.11.30/0530	7.5N/88.0E	750
2020.11.30/1730	7.7N/87.0E	640
2020.12.01/0530	7.9N/86.1E	539
2020.12.01/1730	8.1N/84.8E	394
2020.12.02/0530	8.3N/83.1E	206
2020.12.02/1730	8.5N/81.5	30



කාලගුණ විද්‍යා දෙපාර්තමේන්තුව

வளிமண்டலவியல் திணைக்களம்

Department of Meteorology

TP : 011 2686686

Fax : 011 2691443

E-mail : metnmc@gmail.com

Web : www.meteo.gov.lk

WARNINGS:

For Sea Area

Under the influence of aforementioned system, from 01st December to 03rd December;

- Intermittent showers or thundershowers and sudden roughness, associated with sudden increase of wind speed up to **(80-100)kmph** are expected over Eastern and Northern deep and shallow sea areas.
- The shore off the coast extending from Kankesanthurai to Pottuvil via Trincomalee and Batticaloa may experience surges due to the effect of swell waves, having (2.0-3.0) m height.

From 02nd December to 03rd December;

- The sea area around the island will be very rough to high as the wind speed can be increased up to **(80-100) kmph** at times.
- The shore off the coast extending from Batticaloa to Mullativ may experience surges due to the effect of swell waves, having (2.0-3.0) m height.

For Land Area

Advisory for wind

Province	01 st Dec.	02 nd Dec.	03 rd Dec.
Northern	Strong gusty winds (50-60) kmph at times	Very strong gusty winds (80-100) kmph at times	Very strong gusty winds (80-100) kmph at times
North-Central	Strong gusty winds (40-50) kmph at times	Very strong gusty winds (80-100) kmph at times	Very strong gusty winds (80-100) kmph at times
Eastern	Strong gusty winds (50-60) kmph at times	Very strong gusty winds (80-100) kmph at times	Very strong gusty winds (80-100) kmph at times
North-Western	Strong gusty winds (50-60) kmph at times	Very strong gusty winds (60-80)kmph at times	Very strong gusty winds (60-80)kmph at times
Western	Strong gusty winds (50-60) kmph at times	Very strong gusty winds (60-80)kmph at times	Very strong gusty winds (60-80)kmph at times
Other Provinces	Strong gusty winds (40-50) kmph at times	Strong gusty winds (50-60)kmph at times	Strong gusty winds (50-60)kmph at times



කාලගුණ විද්‍යා දෙපාර්තමේන්තුව

வளிமண்டலவியல் திணைக்களம்

Department of Meteorology

TP : 011 2686686

Fax : 011 2691443

E-mail : metnmc@gmail.com

Web : www.meteo.gov.lk

Advisory for rainfall

Province	01 st Dec.	02 nd Dec.	03 rd Dec.
Northern	Showers at several places.	Showers at times in many places; above 150mm at some places	Showers at times in many places; above 100mm at some places
North-Central	Showers at several places.	Showers at times in many places; above 150mm at some places	Showers at times in many places; above 100mm at some places
Eastern	Showers at times; above 100mm at some places	Showers at times in many places; above 150mm at some places	Showers at times in many places; above 100mm at some places
North-Western	Showers at several places	Showers at times in many places; above 150mm at some places	Showers at times in many places; above 150mm at some places
Southern	Showers at several places	Showers at several places; above 50mm at some places	Showers at several places; above 50mm at some places
Other Provinces	Showers at several places	Showers at times in many places; above 100mm at some places	Showers at times in many places; above 150mm at some places

No risk



Low risk



Moderate risk



High risk



ACTION SUGGESTED:

For the Sea area:

- **Naval and fishing communities are warned not to venture to the sea areas extending from Kankasanthurai to Hambanthota via Trincomalee and Batticaloa from tomorrow (01st December).**
- Those who are out at aforementioned sea regions are advised to return to coasts or moved safer areas by 01st December.
- **Naval and fishing communities are are warned not to venture to the sea areas around the island from 02nd December until further notice.**
- Naval and fishing communities in northern and eastern parts of the island are requested to be vigilant in this regards.



කාලගුණ විද්‍යා දෙපාර්තමේන්තුව

வளிமண்டலவியல் திணைக்களம்

Department of Meteorology

TP : 011 2686686

Fax : 011 2691443

E-mail : metnmc@gmail.com

Web : www.meteo.gov.lk

For the Land area:

- General public is requested to be vigilant regarding impending extreme weather situation.
- For emergency assistance contact the local disaster management authorities.
- Requested to be attentive about future advisories issued by the Department of Meteorology in this regard.

The next bulletin will be issued at 08.00 a.m. at 01st December 2020.