



ආපදා කළමනාකරණ මධ්‍යස්ථානය
அனர்த்த முகாமைத்துவ நிலையம்
DISASTER MANAGEMENT CENTRE



අංක 120/2,
විද්‍යා මාවත,
කොළඹ 07

எண் 120/2
வித்யா மாவத்தை
கொழும்பு 07

No 120/2,
Vidya Mawatha,
Colombo 07

මගේ අංකය
உமது இல
Your No. }

මගේ අංකය
எனது இல

} DMC/ 08/ Weather
Forecast

දිනය
திகதி

} 2026.01.10

යුද්ධ හමුදාධිපති,
ගුවන් හමුදාපති,
නාවික හමුදාධිපති,
පොලිස්පති,
අධ්‍යක්ෂ ජනරාල් ශ්‍රී ලංකා වෙරළ ආරක්ෂක දෙපාර්තමේන්තුව,
අධ්‍යක්ෂ ජනරාල්, සිවිල් ආරක්ෂක දෙපාර්තමේන්තුව,
සියලුම දිස්ත්‍රික් නියෝජ්‍ය / සහකාර අධ්‍යක්ෂවරුන්,

රතු නිවේදනය

පූර්ව අනතුරු ඇඟවීමේ නිවේදනයයි.

2026.01.10 වන දින 1800 පැයට කාලගුණ විද්‍යා දෙපාර්තමේන්තුව විසින් නිකුත් කරන ලද ශ්‍රී ලංකාවට නැගෙනහිර දෙසින් පවතින පීඩන අවපාතය පිළිබඳ අනතුරු ඇඟවීමේ නිවේදනය හා බැඳේ.

02. එබැවින් සිදුවිය හැකි ආපදා තත්ත්වයන් අවම කිරීමට / පාලනය කර ගැනීමට හා කළමනාකරණය කර ගැනීම සඳහා මෙම නිවේදනය අනුව කටයුතු කරන මෙන් කාරුණිකව ඉල්ලා සිටිමි.

03. තවද එම දෙපාර්තමේන්තුව විසින් නිකුත් කරනු ලබන නිවේදන පිළිබඳව විමසීමක්ව කටයුතු කරන මෙන් ද මෙම නිවේදන පිළිබඳ විස්තර ලබා ගැනීම සඳහා 117 දුරකථන අංකය අමතන ලෙසටද වැඩිදුර තාක්ෂණික උපදෙස් ලබා ගැනීම සඳහා කාලගුණ විද්‍යා දෙපාර්තමේන්තුව සමඟ සම්බන්ධීකරණය වන ලෙසටද කාරුණිකව ඉල්ලා සිටිමි.



කේ.ඒ.ඩී.පී.කේ.කොඩිපිපිලි
අධ්‍යක්ෂ (පුහුණු හා දැනුවත් කිරීම)
රාජකාරි භාර නිලධාරී
අධ්‍යක්ෂ ජනරාල් වෙනුවට

for safer communities and sustainable development

දුරකථන
தொலைபேசி
Telephone

} 011 2136136

ෆැක්ස් (කාර්යාලය)
தொலைநகல் (அலுவலகம்)
Fax (Office)

} 011 2 670079
011 2670025

අධ්‍යක්ෂ ජනරාල්
பணிப்பாளர் நாயகம்
Director General

} 011 2670070
011 2136100

Web: www.dmc.gov.lk Email: dg@dmc.gov.lk

හදිසි ඇමතුම් / அவசர நடவடிக்கை அழைப்பு / Emergency Operations Hotline : 011 2136222/011 2670002



කාලගුණ විද්‍යා දෙපාර්තමේන්තුව

வளிமண்டலவியல் திணைக்களம்

Department of Meteorology

TP : 011 2686686

Fax : 011 2691443

E-mail : metnmc@gmail.com

Web : www.meteo.gov.lk

නිවේදන අංකය : 22

TCA/26/01/10/06

වර්ණය : රතු

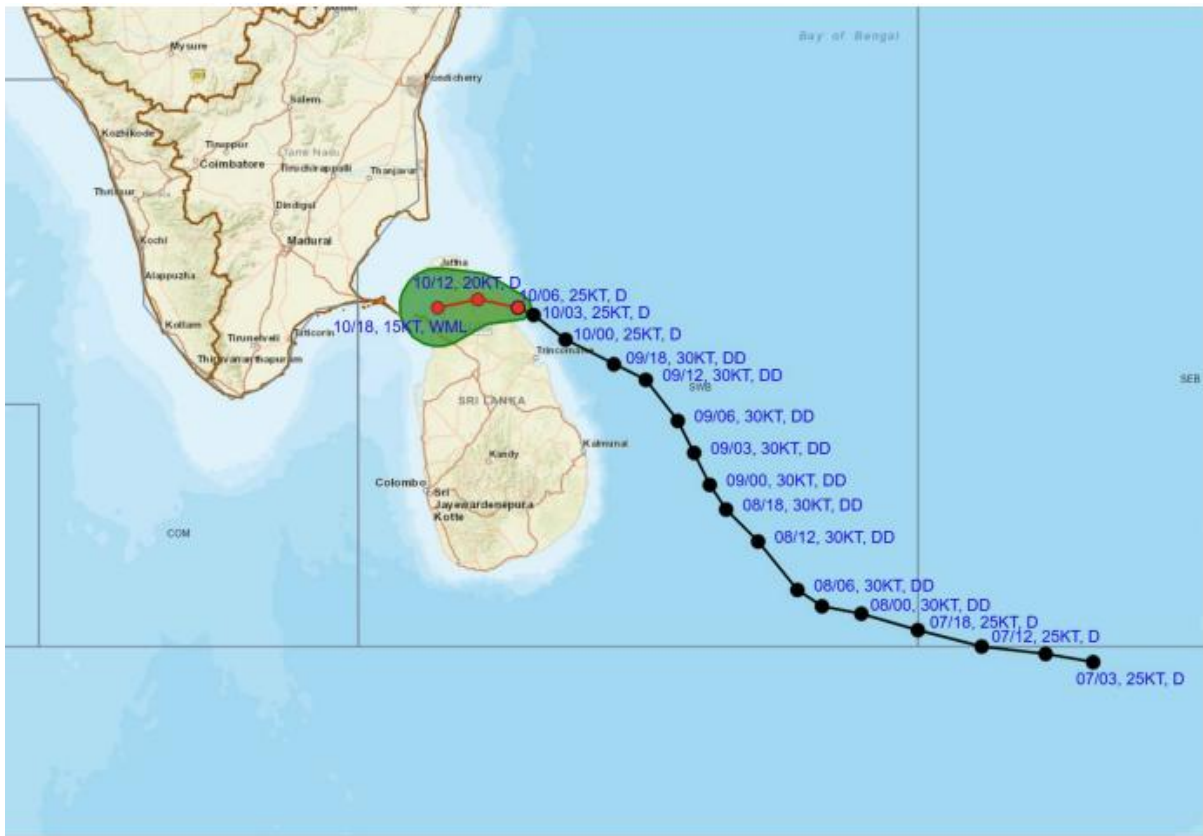
ශ්‍රී ලංකාවට නැගෙනහිර දෙසින් පවතින පීඩන අවපාතය පිළිබඳ අනතුරු ඇඟවීම් නිවේදනය

කාලගුණ විද්‍යා දෙපාර්තමේන්තුවේ, ස්වභාවික විපත් පිළිබඳ පූර්ව අනතුරු ඇඟවීම් මධ්‍යස්ථානය විසින් 2026 ජනවාරි මස 11 වන දින ප.ව.05.30 දක්වා වලංගු වන පරිදි 2026 ජනවාරි මස 10 දින ප.ව.05.30ට නිකුත් කරන ලදී.

ගොඩබිම් ප්‍රදේශ සහ දිවයින වටා වන මුහුදු ප්‍රදේශ සඳහා

ආරක්ෂිත ක්‍රියාමාර්ග ගන්න!

නිරිතදිග බෙංගාල බොක්ක ප්‍රදේශයේ පැවති පීඩන අවපාතය 2026 ජනවාරි 10 වන දින පෙ.ව. 11.30ට මූලතිව් සිට කිලෝමීටර 20 ක් පමණ නැගෙනහිරින් පිහිටා තිබුණි. එම පීඩන අවපාතය ක්‍රමයෙන් මූලතිවු ආසන්න වෙරළ හරහා දිවයිනට ඇතුල් වෙමින් පවතී. එය හෙට දින වන විට අඩු පීඩන ප්‍රදේශයක් දක්වා දුර්වල වීමට හැකියාව පවතී.



පීඩන අවපාතයේ ගමන් මාර්ගය. මූලාශ්‍රය: RSMC



කාලගුණ විද්‍යා දෙපාර්තමේන්තුව

வளிமண்டலவியல் திணைக்களம்

Department of Meteorology

TP : 011 2686686

Fax : 011 2691443

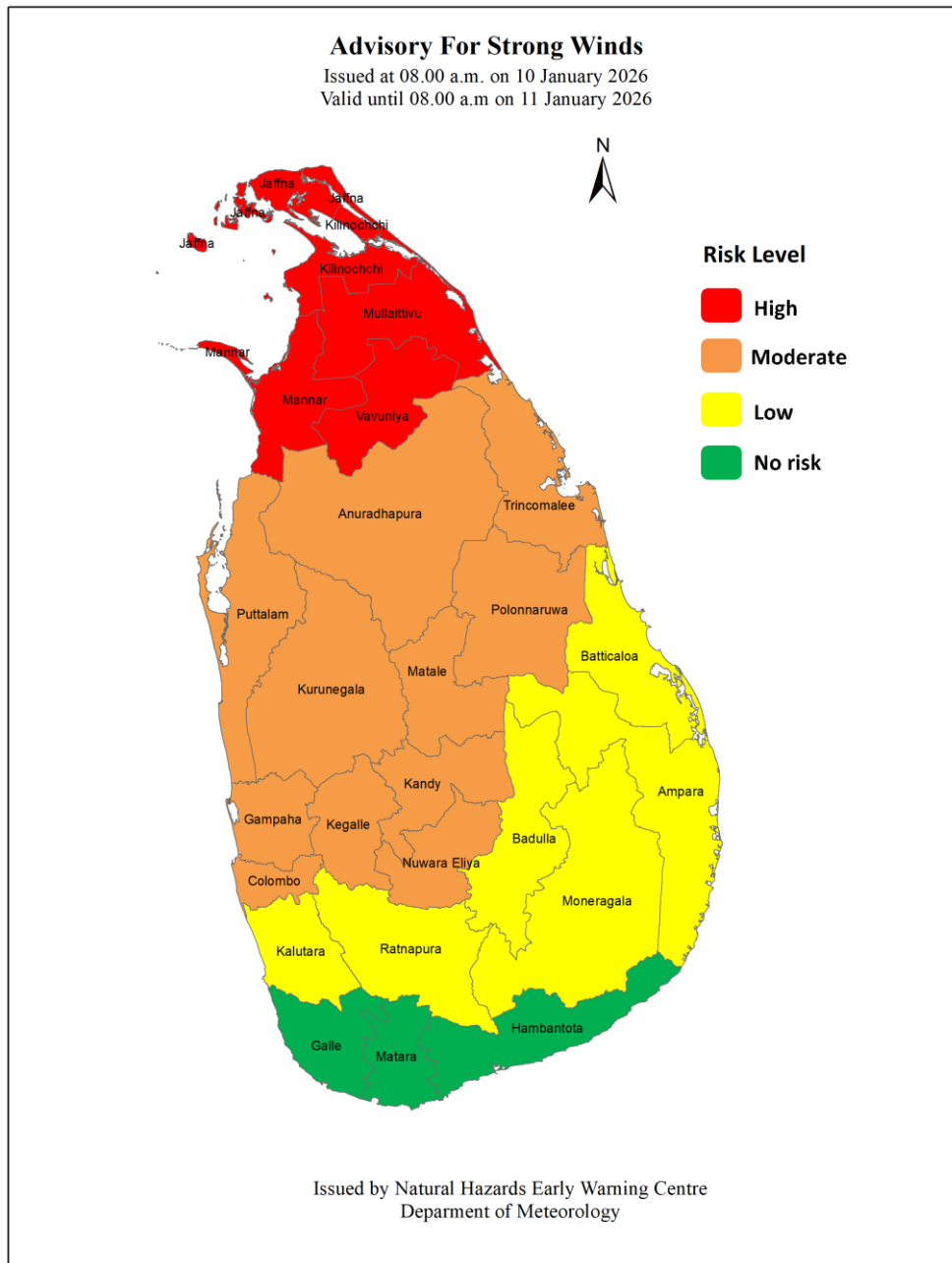
E-mail : metnmc@gmail.com

Web : www.meteo.gov.lk

ගොඩබිම ප්‍රදේශය සඳහා :

ඉදිරි පැය 24 සඳහා තද සුළං පිළිබඳ අනතුරු ඇඟවීම.

- උතුරු පළාතේ විටින් විට හමන පැ.කි.මී. (50-60) දක්වා වන ඉතා තද සුළං සමඟ විටින් විට හමන පැ.කි.මී. 70 දක්වා වන ප්‍රහාරාත්මක සුළං ඇතිවිය හැක. පුත්තලම, මාතලේ, ත්‍රිකුණාමලය සහ නුවරඑළිය දිස්ත්‍රික්කවලත් විටින් විට හමන පැ.කි.මී. (40-50) දක්වා වන තද සුළං ඇතිවිය හැක.





කාලගුණ විද්‍යා දෙපාර්තමේන්තුව

வளிமண்டலவியல் திணைக்களம்

Department of Meteorology

TP : 011 2686686

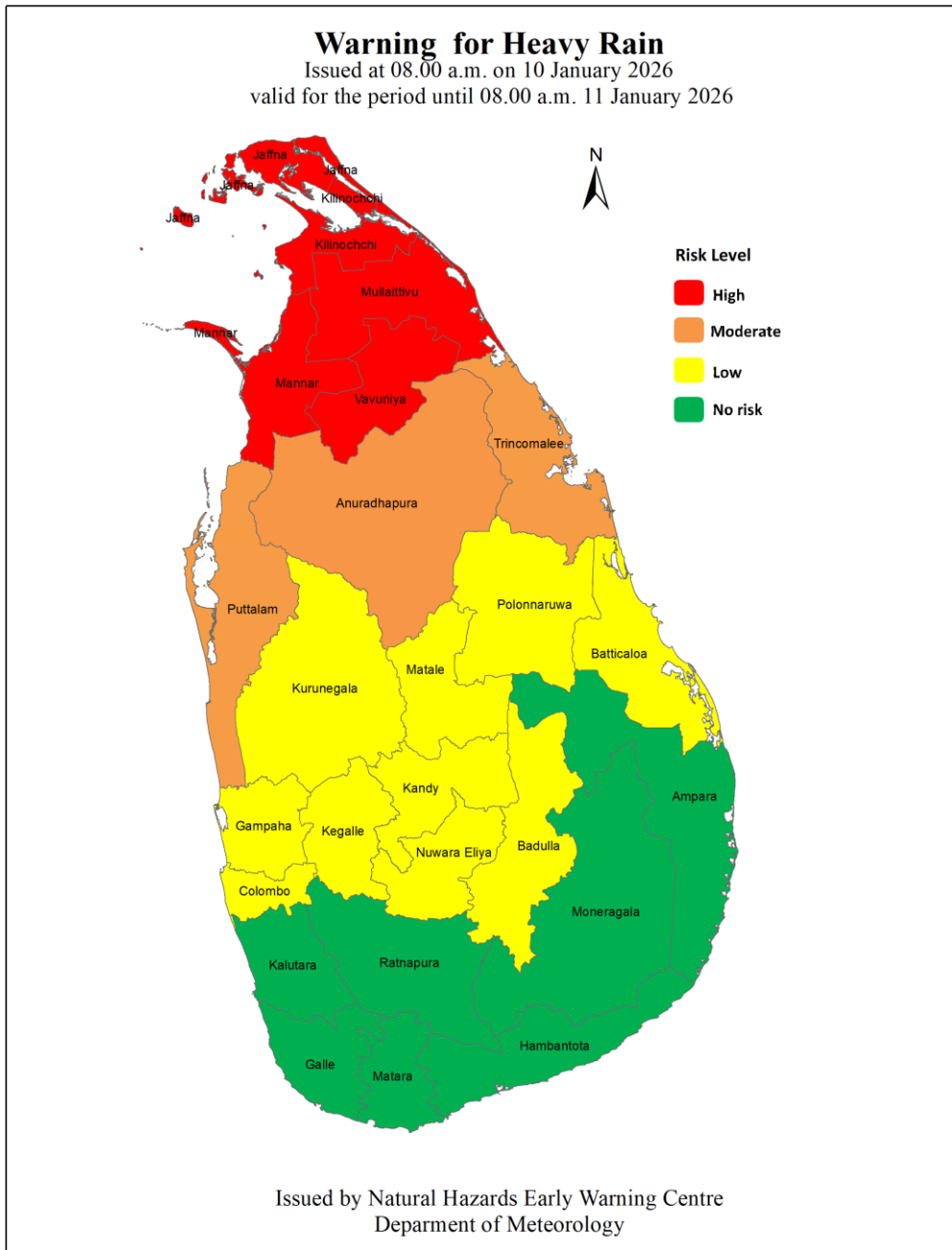
Fax : 011 2691443

E-mail : metnmc@gmail.com

Web : www.meteo.gov.lk

ඉදිරි පැය 24 සඳහා තද වැසි පිළිබඳ අනතුරු ඇඟවීම.

- දිවයිනේ උතුරු අර්ධයේ අහස වලාකුළින් බරව පවතී. උතුරු පළාතෙන් පුත්තලම, අනුරාධපුර සහ ත්‍රිකුණාමලය දිස්ත්‍රික්කවලත් විටින් විට වැසි හෝ ගිගුරුම් සහිත වැසි ඇතිවේ. උතුරු පළාතේ ඇතැම් ස්ථානවලට මි.මී. 100 ට වැඩි තද වැසි ඇති විය හැක.





ගොඩබිම ප්‍රදේශය සඳහා:

සිදුවිය හැකි හානි

- පැල්පත්වලට හා තාවකාලික ඉදි කිරීම්වලට හානි වීම .
- වහලවල ඇති තහඩු උළු ආදිය ගැලවී යාම.
- විදුලි සහ දුරකථන රැහැන් වලට හානි සිදුවිය හැක.
- ගස්වල අතු කැඩීම් සහ මාර්ග අසල ඇති විශාල ගස් ගැලවී යා හැක.
- වී වගා බිම්වලට, කෙසෙල්, පැපොල් වැනි පළතුරු වගාවන් වලටද හානි සිදුවිය හැක.
- වරාය ආශ්‍රිතව නවතා / රඳවා ඇති යාත්‍රා අංගන වලට හානි වීම
- ක්ෂණික ගංවතුර තත්ත්වයන් ඇතිවිය හැක
- වෙරළාසන්න පහත් ගොඩබිම් ප්‍රදේශ මුහුදු ජලයෙන් යටවිය හැක.

අනුගමනය කල යුතු ක්‍රියාමාර්ග:

- වෙරල ආසන්න තාවකාලික පදිංචිකරුවන් ආරක්ෂිත ස්ථාන වලට ගමන් කිරීම. බලපෑම ඇති ප්‍රදේශවල අනෙකුත් පදිංචිකරුවන් නිවාස තුලට වී සිටීම.
- කඳුකර ප්‍රදේශ වල (විශේෂයෙන් නාය යාම් අවධානම සහිත ප්‍රදේශ වල) සහ ගංගා ආශ්‍රිතව පහත් බිම් වල ජීවත් වන ජනතාව මේ සම්බන්ධයෙන් විමසිලිමත්වන්න.
- කඳුකර ප්‍රදේශ වල මාර්ග භාවිත කරන්නන් සහ රථ වාහන පදවන්නන් මේ සම්බන්ධයෙන් අවධානය යොමු කරන්න
- කඩාවැටෙන ගස්වලින් සහ විදුලි රැහැන් වලින් ආරක්ෂාවීම.
- ගිගුරුම් සහිත වැසි පවත්නා අවස්ථාවල රැහැන් දුරකථන සහ විදුලි උපකරණ භාවිතයෙන් වැළකීම.
- ඇතිවිය හැකි අයහපත් කාලගුණික තත්වය පිළිබඳ විමසිලිමත්වන ලෙස ජනතාවගෙන් ඉල්ලා සිටිනු ලැබේ.
- හදිසි තත්වයකදී ප්‍රාදේශීය ආපදා කළමනාකරණ මධ්‍යස්ථාන නිලධාරීන් ගේ සහය පතන්න.
- කාලගුණ විද්‍යා දෙපාර්තමේන්තුව මගින් මේ සම්බන්ධව නිකුත් කරන ඉදිරි නිවේදන පිළිබඳ අවධානය යොමුකරන ලෙස ඉල්ලා සිටිනු ලැබේ.

මුහුදු ප්‍රදේශ සඳහා:



කාලගුණ විද්‍යා දෙපාර්තමේන්තුව

வளிமண்டலவியல் திணைக்களம்

Department of Meteorology

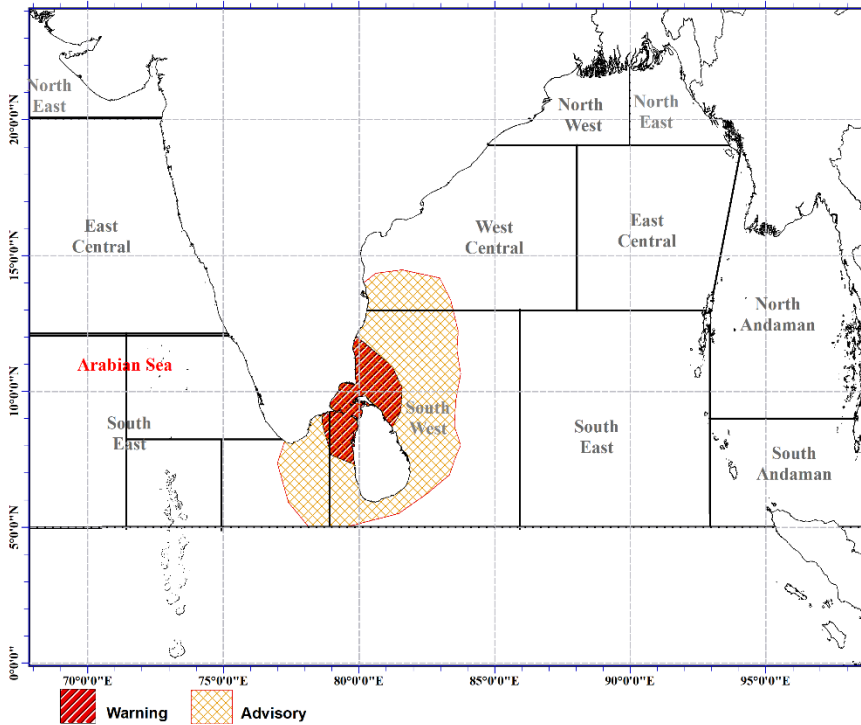
TP : 011 2686686

Fax : 011 2691443

E-mail : metnmc@gmail.com

Web : www.meteo.gov.lk

Advisory for depression over Southeast Bay of Bengal.
Issued at 05.30 p.m. on 10 January 2026 for the period until 05.30 p.m. 11 January 2026.



මුහුදු ප්‍රදේශ සඳහා අනුගමනය කළ යුතු ක්‍රියාමාර්ග:

- කොළඹ සිට පුත්තලම, මන්නාරම සහ කන්කසන්තුරේ හරහා ත්‍රිකුණාමලය දක්වා වන ගැඹුරු සහ නොගැඹුරු මුහුදු ප්‍රදේශවල නාවක දැනුම් දෙන තුරු ධීවර සහ නාවුක කටයුතුවලින් වැළකී සිටින ලෙස දැනුම් දෙනු ලැබේ.
- පුත්තලම සිට මන්නාරම සහ කන්කසන්තුරේ හරහා ත්‍රිකුණාමලය දක්වා වන ගැඹුරු සහ නොගැඹුරු මුහුදු ප්‍රදේශවල නාවක දැනුම් දෙන තුරු බහුදින ධීවර යාත්‍රා, ධීවර කටයුතුවලින් වැළකී සිටින ලෙස දැනුම් දෙනු ලැබේ.
- කොළඹ සිට ගාල්ල සහ හම්බන්තොට හරහා මඩකලපුව දක්වා වන ගැඹුරු සහ නොගැඹුරු මුහුදු ප්‍රදේශවල ධීවර සහ නාවුක කටයුතුවල යෙදීම වළක්වාලමින් නිකුත් කරන ලද අනතුරු ඇඟවීම ඉවත් කරනු ලැබේ.
- නිරිතදිග බෙංගාල බොක්ක ගැඹුරු මුහුදු ප්‍රදේශවල බහුදින ධීවර බෝට්ටු සහ නාවික ක්‍රියාකාරකම් වැළැක්වීම සඳහා නිකුත් කරන ලද අනතුරු ඇඟවීම ඉවත් කරනු ලැබේ.

මේ සම්බන්ධයෙන් කාලගුණ විද්‍යා දෙපාර්තමේන්තුව විසින් නිකුත් කරනු ලබන අනාවැකි සහ නිවේදන පිළිබඳව, ධීවර සහ නාවික ප්‍රජාව අවධානයෙන් පසුවන ලෙස ඉල්ලා සිටිනු ලැබේ.

පද්ධතියේ හැසිරීම පිළිබඳව කාලගුණ විද්‍යා දෙපාර්තමේන්තුව නිරන්තර අවධානයෙන් සිටියි. මේ සම්බන්ධයෙන් කාලගුණ විද්‍යා දෙපාර්තමේන්තුව විසින් නිකුත් කරනු ලබන ඉදිරි අනාවැකි සහ නිවේදන පිළිබඳව අවධානයෙන් පසුවන ලෙස මහජනතාවගෙන් ඉල්ලා සිටිනු ලැබේ.

කාර්යයේ නියුතු කාලගුණ විද්‍යාඥ
කාලගුණ විද්‍යා දෙපාර්තමේන්තුව.
දු. ක: 0112 686 686 (පැය 24 ක්‍රියාත්මකයි)



Bulletin No: 22

TCA/26/01/10/06

COLOR: **Red**

Warning for depression to the East of Sri Lanka.

Issued by the Natural Hazards Early Warning Centre, Department of Meteorology.

Issued at 05.30 p.m. on 10 January 2026 for the period until 05.30 p.m. on 11 January 2026

For the land and the sea areas around the island

TAKE ACTION!

The depression over the southwest Bay of Bengal was located about 20 km East of Mullaitivu at 11:30 a.m. on 10 January 2026. The depression is gradually crossing the island through the coast near Mullaitivu. It is likely to weaken to a low-pressure area by tomorrow.

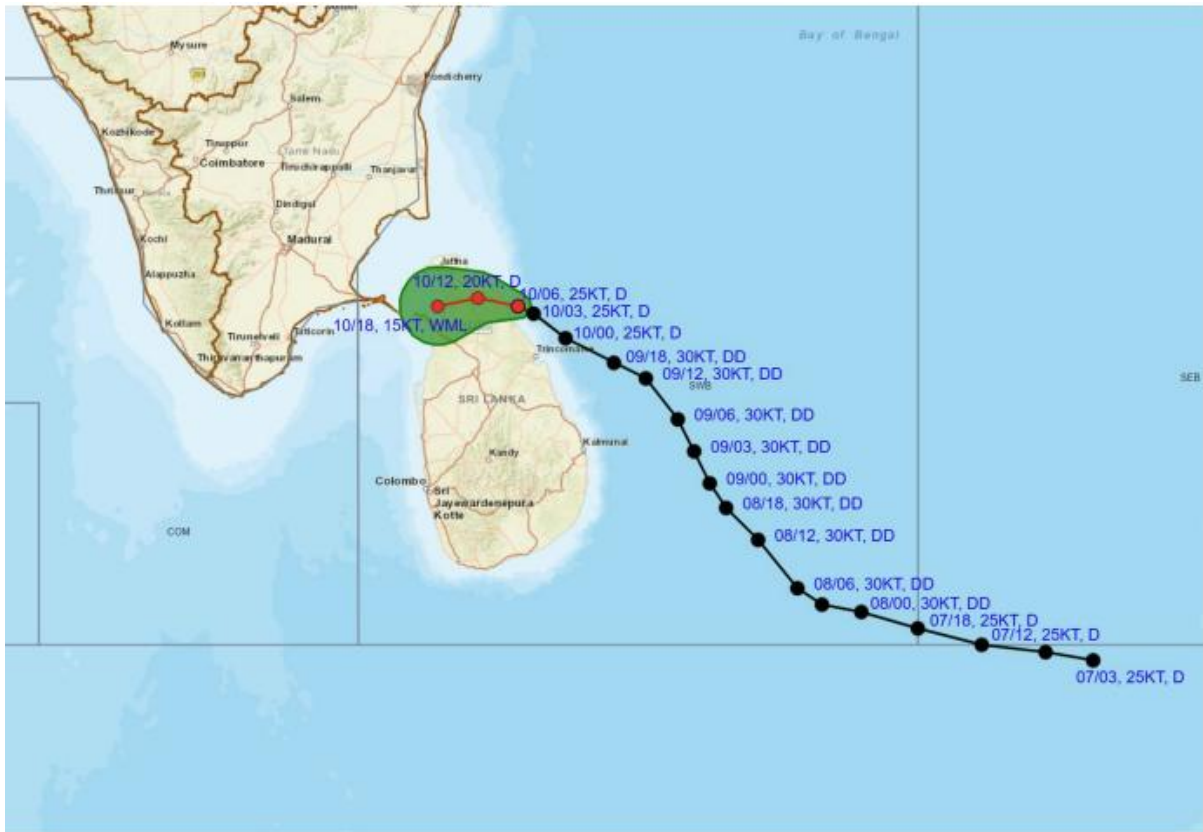


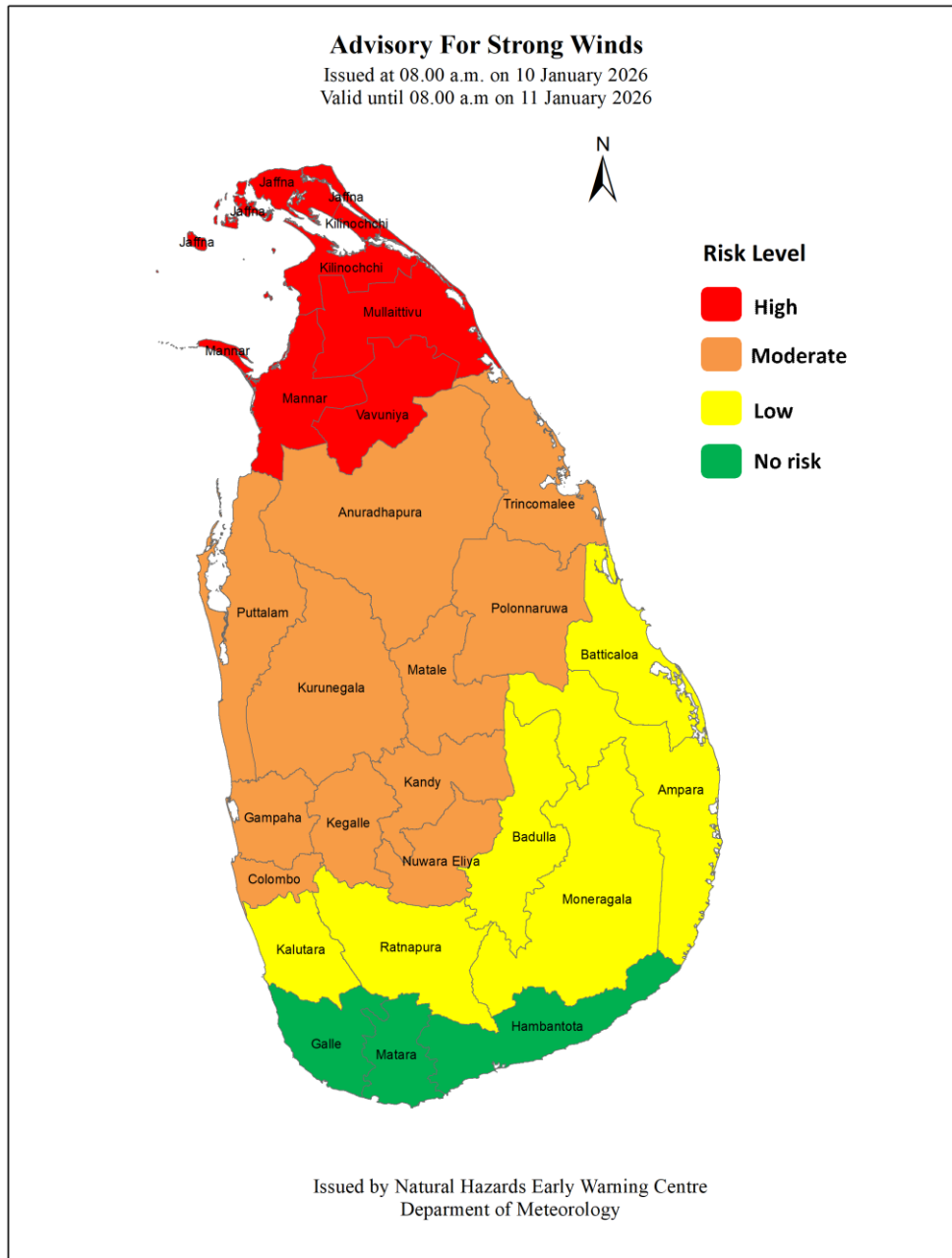
Figure- Depression Track. Source: RSMC



For Land area:

Strong wind advisory for the next 24 hours.

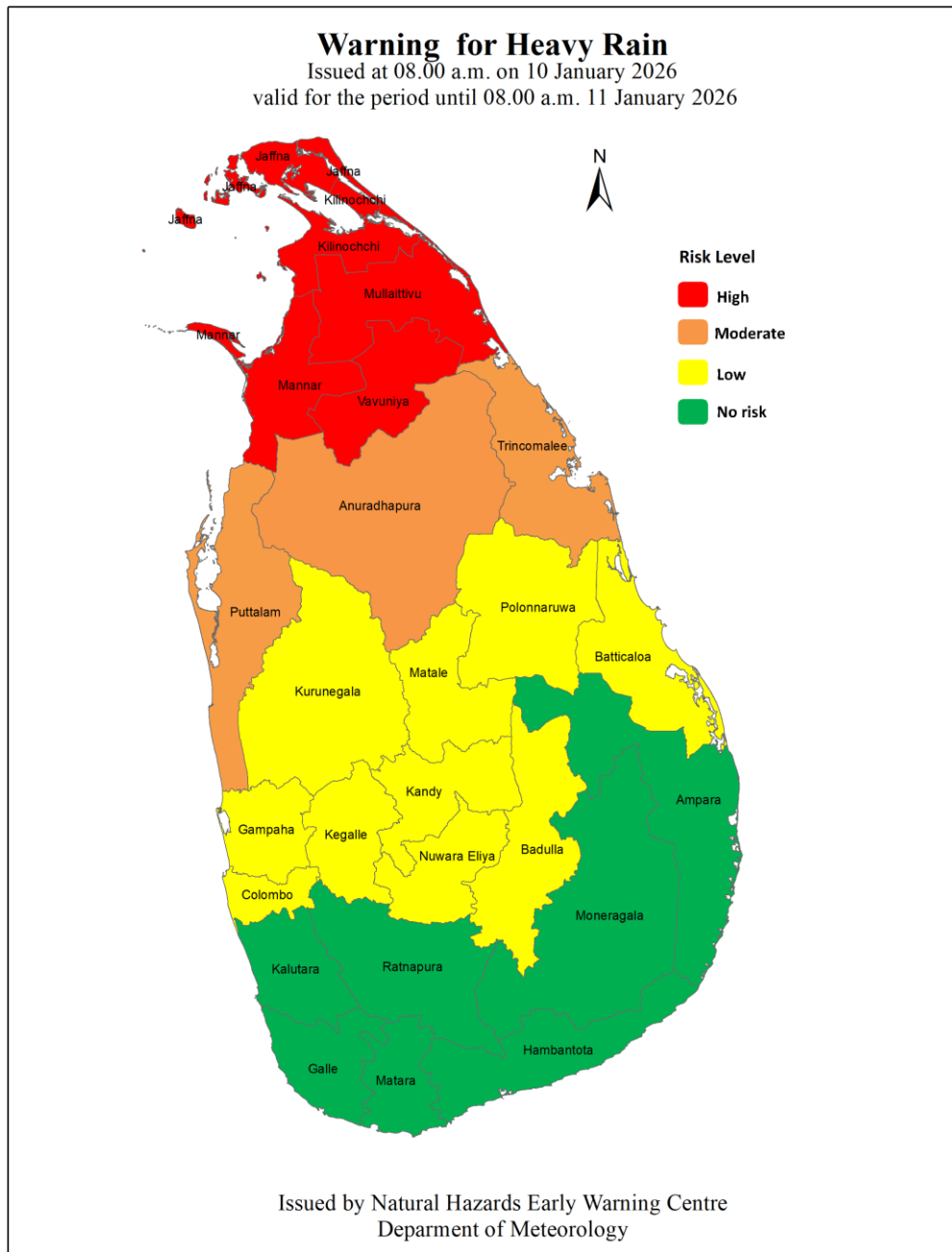
- Very strong winds about (50-60) kmph and gusting up to 70 kmph can be expected at times over Northern province. Strong winds about (40-50) kmph can be expected at times over North-western province and in Matale, Trincomalee and Nuwara-Eliya districts.





Heavy rain advisory for the next 24 hours.

- Cloudy skies can be expected over the Northern half of the island. Showers or thundershowers will occur at times in Northern province and in Puttalam, Anuradhapura and Trincomalee districts. Heavy falls above 100 mm are likely at some places in the Northern province.





කාලගුණ විද්‍යා දෙපාර්තමේන්තුව

வளிமண்டலவியல் திணைக்களம்

Department of Meteorology

TP : 011 2686686

Fax : 011 2691443

E-mail : metnmc@gmail.com

Web : www.meteo.gov.lk

For the Land area:

DAMAGE EXPECTED:

- Damage to huts, temporary shelters and light structures
- Destroy the roof tops/ sheets etc.
- Damage to power and communication lines.
- Breaking of tree branches and uprooting of large avenue trees.
- Damage to paddy crops, banana, papaya trees and orchards.
- Damage to harbor yachts
- Flash flood
- Sea water inundation in low lying areas in the near coast.

Action suggested for the Land area:

- Coastal hutment dwellers are advised to move to safer places. Other people in the affected areas to remain indoors.
- People living in hilly areas (particularly landslide prone areas) and low-lying areas in river basins are requested to be vigilant.
- Drivers and people using roads in the hilly areas are requested to be vigilant.
- Beware of fallen trees and power lines.
- Avoid using wired telephones and connected electric appliances during thunderstorms.
- General public is requested to be vigilant regarding impending extreme weather situation.
- For emergency assistance contact the local disaster management authorities.
- Requested to be attentive about future advisories issued by the Department of Meteorology in this regard.



කාලගුණ විද්‍යා දෙපාර්තමේන්තුව

வளிமண்டலவியல் திணைக்களம்

Department of Meteorology

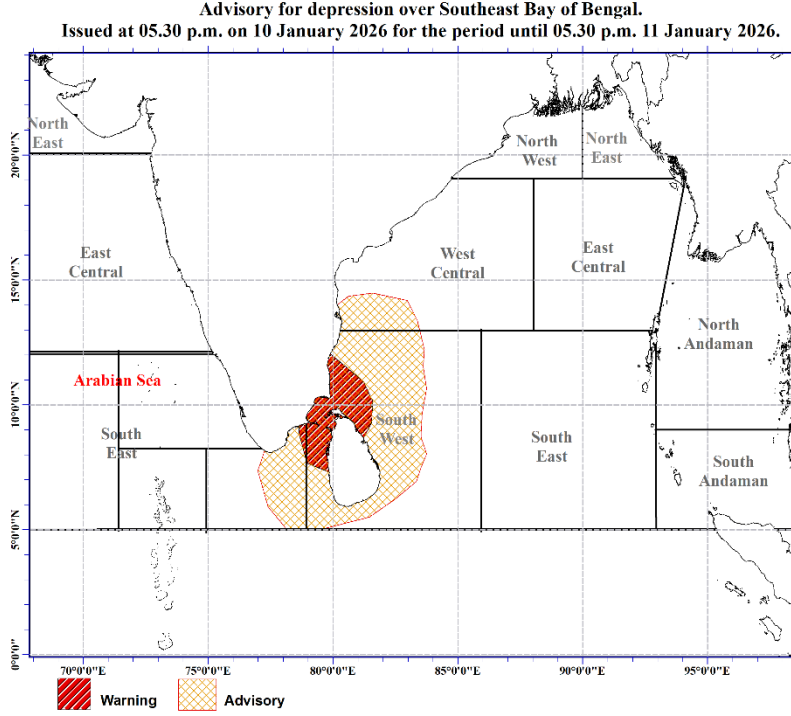
TP : 011 2686686

Fax : 011 2691443

E-mail : metnmc@gmail.com

Web : www.meteo.gov.lk

For the Sea area:



Action suggested for the Sea area:

- **Naval and fishing communities are warned not to venture to the deep and shallow sea areas off the coast extending from Colombo to Trincomalee via Puttalam, Mannar and Kankasanthurai until further notice.**
- **Multi-day fishing boats are warned not to venture to the deep and shallow sea areas off the coast extending from Puttalam to Trincomalee via, Mannar, Kankasanthurai and until further notice.**
- The warning issued to prevent fishing and naval activities in the deep and shallow sea areas from Colombo to Trincomalee via Galle, Hambantota and Batticaloa is withdrawn.
- The warning issued to prevent multi-day fishing boats and naval activities in the deep southwest Bay of Bengal sea areas is withdrawn.

Navel and fishing communities are requested to be attentive to the forecasts and bulletins issued by the Department of Meteorology in this regard.

The Meteorological Department is constantly monitoring the behavior of the system. The general public is requested to be attentive to the future forecasts and bulletins issued by the Department of Meteorology in this regard.

Duty Meteorologist
Department of meteorology
0112 686 686 (24-hour service)