



කාලගුණ විද්‍යා දෙපාර්තමේන්තුව

வளிமண்டலவியல் திணைக்களம்

Department of Meteorology

TP : 011 2686686

Fax : 011 2691443

E-mail : metnmc@gmail.com

Web : www.meteo.gov.lk

නිවේදන අංකය : 01

WW/T/19/04/10/01

වර්ණය : ඇම්බර්

අකුණු සහ තද වැසි පිළිබඳව අවවාදාත්මක නිවේදනය

කාලගුණ විද්‍යා දෙපාර්තමේන්තුවේ, ස්වභාවික විපත් පිළිබඳ පූර්ව අනතුරු ඇඟවීමේ මධ්‍යස්ථානය විසින් 2019 අප්‍රේල් මස 10 වන දින රාත්‍රී 11.00 වන තෙක් වලංගු වන පරිදි 2019 අප්‍රේල් මස 10 වන දින ප.ව. 02.30 ට නිකුත් කරන ලදී.

සබරගමුව, මධ්‍යම ඌව සහ දකුණු පළාත් සඳහා

විමසිලිමත් වන්න !

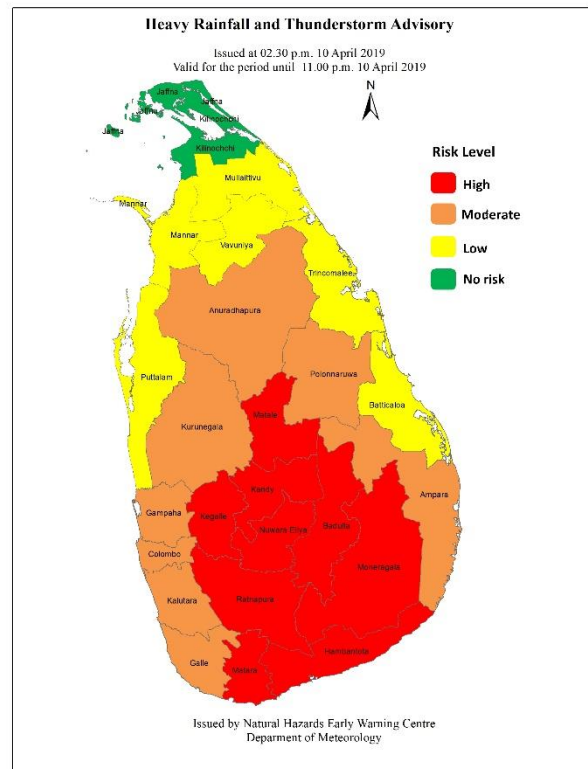
සබරගමුව, මධ්‍යම සහ ඌව පළාත්වල සහ මාතලේ සහ හම්බන්තොට දිස්ත්‍රික්කවල ගිගුරුම් සහිත වැසි සමග ප්‍රභල අකුණු සහ ගිගුරුම් ඇතිවීමේ හැකියාව පවතී.

සබරගමුව, මධ්‍යම, ඌව සහ දකුණු පළාත්වල ඇතැම් ස්ථානවලට මි.මී. 75 ක පමණ තරමක් තද වර්ෂාපතනයන් ඇති විය හැක.

ගිගුරුම් සහිත වැසි සමග පැ.කි.මී. 70-80 ක පමණ කෙටිකාලීන තද සුළං ද ඇති විය හැක

ආරක්ෂිත පියවර:

අකුණු සහ ගිගුරුම් පවතින අවස්ථාවල පහත ආරක්ෂිත පියවරයන් අනුගමනය කරන මෙන් කාලගුණ විද්‍යා දෙපාර්තමේන්තුව මහජනතාවට අවවාද කෙරේ.



- එළිමහනේ හෝ ගස් යට නොසිටිය යුතු අතර ආරක්ෂිත ගොඩනැගිල්ලක් හෝ සංවෘත වාහනයක් තුළ රැඳී සිටින්න.
- කුඹුරු, තේ වතු, ක්‍රීඩා පිටි මෙන්ම ජලාශ වැනි විවෘත ස්ථාන වල රැඳී සිටීමෙන් වලකින්න.
- රැහැන් සහිත දුරකථන සහ විදුලියට සම්බන්ධ කරන ලද විදුලි උපකරණ භාවිතයෙන් වලකින්න.
- බයිසිකල්, ට්‍රැක්ටර් සහ බෝට්ටු වැනි විවෘත වාහන භාවිතයෙන් වලකින්න.
- තද සුළං හේතුවෙන් ගස් හා විදුලි රැහැන් බිම ඇද වැටීමට ඉඩ ඇති බැවින් ඒ පිළිබඳව සැලකිලිමත් වන්න.
- හදිසි තත්වයකදී ප්‍රාදේශීය ආපදා කළමනාකරණ මධ්‍යස්ථාන නිලධාරීන් ගේ සහය පතන්න.

Spatial rainfall distribution: Isolated: <25%, A few: 26-50%, Many: 51-75%, Most: 76-100%
Rainfall amount (mm): Fairly Heavy rain: 50 -100, Heavy rain: 100 – 150, Very heavy rain: 150 or more.