

Landslide Early Warning
 නායයුම් පිළිබඳ පෙර අනතුරු ඇඟවීම
 மண்சரிவு முன்னெச்சரிக்கை
 Message ID : LEWM-23-10-2022-1500-12
 Update : 12th update
 Validity Period : From 15:00 hrs on 23.10.2022 To 15:00 hrs on 24.10.2022

 NBRO	NATIONAL BUILDING RESEARCH ORGANISATION ජාතික ගොඩනැගිලි පර්යේෂණ සංවිධානය தேசிய கட்டிட ஆராய்ச்சி நிறுவனம் No. 99/1, Jawatta Road, Colombo 05. අංක. 99/1, ජාවත්ත පාර, කොළඹ 05. இல. 99/1, ஐாவத்தை வீதி, கொழும்பு 05.
	Tel./දු.ක./தொ.பே - 0112552220 Fax/ෆැක්ස්/தொ.ந - 0112589943

<p>Warning level 1: Color Code:</p> <p>අදියර 1 : වර්ණ කේතය:</p> <p>எச்சரிக்கை மட்டம் 1: வர்ண குறியீடு:</p>	<p>Watch Yellow</p> <p>විමසිලිමත් කහ</p> <p>அவதானப்பு மஞ்சள்</p>	<p>Since the rainfall within the past 24 hours has exceeded 75mm, if the rain continues, be watchful on the possibility of landslides, slope failures, rock falls, cutting failures and ground subsidence.</p> <p>පසු ගිය පැය 24 තුළ වර්ෂාපතනය 75mm ඉක්මවා ඇති බැවින්, වර්ෂාව නවදුරටත් පවතී නම් නායයුමේ, බෑවුම් කඩා වැටීමේ, ගල් පෙරළීමේ, පස් කණ්ඩි කඩා වැටීමේ සහ පොළොව ගිරා බැසීමේ අවදානම පිළිබඳව විමසිලිමත් වන්න.</p>
<p>Warning level 2: Color Code:</p> <p>අදියර 2 : වර්ණ කේතය:</p> <p>எச்சரிக்கை மட்டம் 2: வர்ண குறியீடு:</p>	<p>Alert Amber</p> <p>අවධාන ඇම්බර්</p> <p>எச்சரிக்கை செம்மஞ்சள்</p>	<p>Since the rainfall within the past 24 hours has exceeded 100 mm, if the rains continue, be on alert on the possibility of landslides, slope failures, rock falls, cut failures and ground subsidence, being ready to evacuate to a safe location if the need arises.</p> <p>පසුගිය පැය 24 තුළ වර්ෂාපතනය 100 mm ඉක්මවා ඇති බැවින්, වර්ෂාව නවදුරටත් පවතී නම් නායයුමේ, බෑවුම් කඩා වැටීමේ, ගල් පෙරළීමේ, පොළොව ගිරා බැසීමේ සහ පස් කණ්ඩි කඩා වැටීමේ අවධානම පිළිබඳ අවධානයෙන් සිටි අවශ්‍ය වුවහොත් ආරක්ෂාකාරී තැනකට යාමට සූදානම් වන්න.</p>
<p>Warning level 3: Color Code:</p> <p>අදියර 3 : වර්ණ කේතය:</p> <p>எச்சரிக்கை மட்டம் 3: வர்ண குறியீடு:</p>	<p>Evacuation Red</p> <p>ඉවත්වීම රතු</p> <p>வெளியேறுகை சிவப்பு</p>	<p>Since the rainfall within the past 24 hours has exceeded 150 mm, if the rains continue, evacuate to a safe location to avoid the risk of landslides, slope failures, rock falls, cutting failures and ground subsidence.</p> <p>පසුගිය පැය 24 තුළ වර්ෂාපතනය 150mm ඉක්මවා ඇති බැවින්, වර්ෂාව නවදුරටත් පවතී නම් නායයුමේ, බෑවුම් කඩා වැටීමේ, ගල් පෙරළීමේ, පොළොව ගිරා බැසීමේ සහ පස් කණ්ඩි කඩා වැටීමේ අනතුරු වලින් වැලකීමට ආරක්ෂිත ස්ථානයකට යන්න.</p>
		<p>குடந்த 24 மணித்தியாலங்களில் மழைவீழ்ச்சி 150 மி.மீ களை மேலியுள்ளதனால்- மழை தொடருமாயின் மண்சரிவு, சாய்வு இடிந்து விழுகை, பாறை விழுகை, நிலவெட்டுசாய்வு இடிந்து விழுகை மற்றும் தரை உள்ளிறக்கம் என்பவற்றின் அபாயங்களை தவிர்ப்பதற்காக பாதுகாப்பான பகுதிகளுக்கு வெளியேறவும்.</p>

Locations for Potential Risk

නායයූමේ අවදානම පැවතිය හැකි ප්‍රදේශ **கனதியான அபாயமுள்ள இடங்கள்**

District	Level 1 (Yellow)	Level 2 (Amber)	Level 3 (Red)
Galle	* Yakkalamulla and * Nagoda Divisional Secretariat Division(s) (DSD) and surrounding areas.	* Akmeemana, * Galle Four Gravets and ↑ Baddegama Divisional Secretariat Division(s) (DSD) and surrounding areas.	
Kalutara	Mathugama, Millaniya and Agalawatta Divisional Secretariat Division(s) (DSD) and surrounding areas.	Palindanuwara, Walallawita, Dodangoda, Ingiriya and Bulathsinhala Divisional Secretariat Division(s) (DSD) and surrounding areas.	
Kegalle	Mawanella, Bulathkohupitiya, Warakapola, Ruwanwella, Yatyanthota, Deraniyagala and Dehiowita Divisional Secretariat Division(s) (DSD) and surrounding areas.		
Nuwara Eliya		Ambagamuwa Divisional Secretariat Division(s) (DSD) and surrounding areas.	
Ratnapura	Kalawana, Kuruwita, Ratnapura, Nivithigala, Eheliyagoda, * Ayagama and * Kiriella Divisional Secretariat Division(s) (DSD) and surrounding areas.		

Note: ↑shifted one level up, ↑↑shifted two levels up, ↓shifted one level down, ↓↓shifted two levels down.

*newly added with the last update

Special Note: These warning levels are issued based on the cumulative rainfall received to respective areas and given weather forecast by meteorological department of Sri Lanka

Areas and places which need special attention

All mountainous areas, manmade cut slopes and roads within the relevant DS divisions

අදාළ ප්‍රදේශීය ලේකම් කොට්ඨාශ තුළ පිහිටි කඳුකර බෑවුම් හා ඒ ආශ්‍රිත ප්‍රදේශ තුළ පිහිටි

நிர்ணயம்

பிரதேச செயலக பிரிவினாள்ளான சகல மலைப்பாங்கான பகுதிகள் மற்றும் வெட்டப்பட்ட நிலச் சாய்வுகள்

Specially: All the landslide susceptible areas previously identified by NBRO.

விசேஷம்: சாதாரண வலிவாதிக்க உட்பட்டிருக்கின்ற பகுதிகளைப் பற்றி தகவல்களைப் பற்றி அறிவுறுத்தும் அரசு தலைமை அலுவலகம்

விசேஷமுகம்: தேசியமேல் முன்னர் அடையாளப்படுத்தப்பட்ட மண்சரிவுக்கான ஏதனிலையுள்ள சகல பிரதேசங்கள்.

விசேஷ அறிவுறுத்தல்: காரணம் உடனடியாக பின்பற்ற வேண்டிய அறிவுறுத்தல்கள் கீழ்க்கண்டவையாக உள்ளன.

1. பகலில் தாதுவதற்கான பின்பற்ற வேண்டிய அறிவுறுத்தல்கள் கீழ்க்கண்டவையாக உள்ளன.
 - பசுவே அளிக்கும் வலிவாதிக்க உட்பட்ட பகுதிகளைப் பற்றி அறிவுறுத்தல்
 - பசுவே அளிக்கும் வலிவாதிக்க உட்பட்ட பகுதிகளைப் பற்றி அறிவுறுத்தல்
 - பசுவே அளிக்கும் வலிவாதிக்க உட்பட்ட பகுதிகளைப் பற்றி அறிவுறுத்தல்
 - பசுவே அளிக்கும் வலிவாதிக்க உட்பட்ட பகுதிகளைப் பற்றி அறிவுறுத்தல்
2. பசுவே அளிக்கும் வலிவாதிக்க உட்பட்ட பகுதிகளைப் பற்றி அறிவுறுத்தல்
3. பசுவே அளிக்கும் வலிவாதிக்க உட்பட்ட பகுதிகளைப் பற்றி அறிவுறுத்தல்

முக்கியம்: சாதாரண வலிவாதிக்க உட்பட்டிருக்கின்ற பகுதிகளைப் பற்றி அறிவுறுத்தல்

Special Note: During this Landslide Early Warning period, please pay attention to the following:

1. Pay your attention to the following pre landslide signs,
 - Development of cracks on the ground, deepened cracks and ground subsidence
 - Slanting of trees, electrical posts, fences and telephone posts
 - Cracks in the floors and walls of buildings which are built at slopes
 - Sudden appearance of springs, emerging muddy water, blockage or disappearance of existing springs
2. People should move immediately away from the areas where they noticed the above pre-landslide signs.
3. Furthermore, people living in landslide susceptible areas should be extra vigilant and should be ready to move quickly to safe places if heavy rain continues.

Note: Communities are advised to follow the instructions given by National Building Research Organization and Disaster Management Center.

விசேஷம் குறிப்பு: மண்சரிவு முன்னெச்சரிக்கை காலப்பகுதியில் பின்வருவனவற்றில் கவனம் எடுக்கவும்

1. பின்வரும் மண்சரிவு முன் அறிவுறுத்தல்களைப் பற்றி கவனத்தை செலுத்தவும்.
 - நிலத்தில் வெடிப்பு உருவாகுதல், ஆழமாகும் வெடிப்புகள் மற்றும் தரை உள்நிற்குதல்.
 - மரங்கள், மின் கம்பங்கள், வேலிகள், மற்றும் தொலைபேசிக் கம்பங்கள் சாய்வடைதல்.
 - சாய்வுகளில் அமைந்துள்ள கட்டிடங்களின் தரைமற்றும் சுவர்களில் வெடிப்புகள் உருவாகுதல்.
 - நிலத்திலிருந்து திடீரென நீர்நீர்நீர், சேற்று நீர் தோன்றுதல் மற்றும் தற்போதுள்ள நீர்நீர்நீர் தடைப்படுதல் அல்லது இல்லாது போகுதல்.
2. மண்சரிவுக்கு முன்னரான அறிவுறுத்தல்களைக் கொண்ட இடங்களிலிருந்து உடனடியாக மக்கள் அப்பால் நகர வேண்டும்.
3. மேலும், பாதிப்பு ஏதனிலையுள்ள பகுதிகளில் வாழும் மக்கள் மேலதிக விழிப்புடன் இருக்கவேண்டும் என்பதுடன் கரும் மழை தாருமாயின் விரைவாக பாதுகாப்பான இடங்களுக்கு நகர ஆயத்தமாகவும் இருக்கவேண்டும்.

குறிப்பு: தயவுசெய்து தேசிய கட்டிட ஆராய்ச்சி நிறுவனம் மற்றும் அனர்த்த முகாமத்துவ நிலையம் என்பவற்றின் அறிவுறுத்தல்களை பின்பற்றவும்

Issued by:

Approved by:

23-10-2022, 15:00 hrs

Duty Officer

Director - LRRMD

Date and time issued

Landslide Research and Risk Management Division

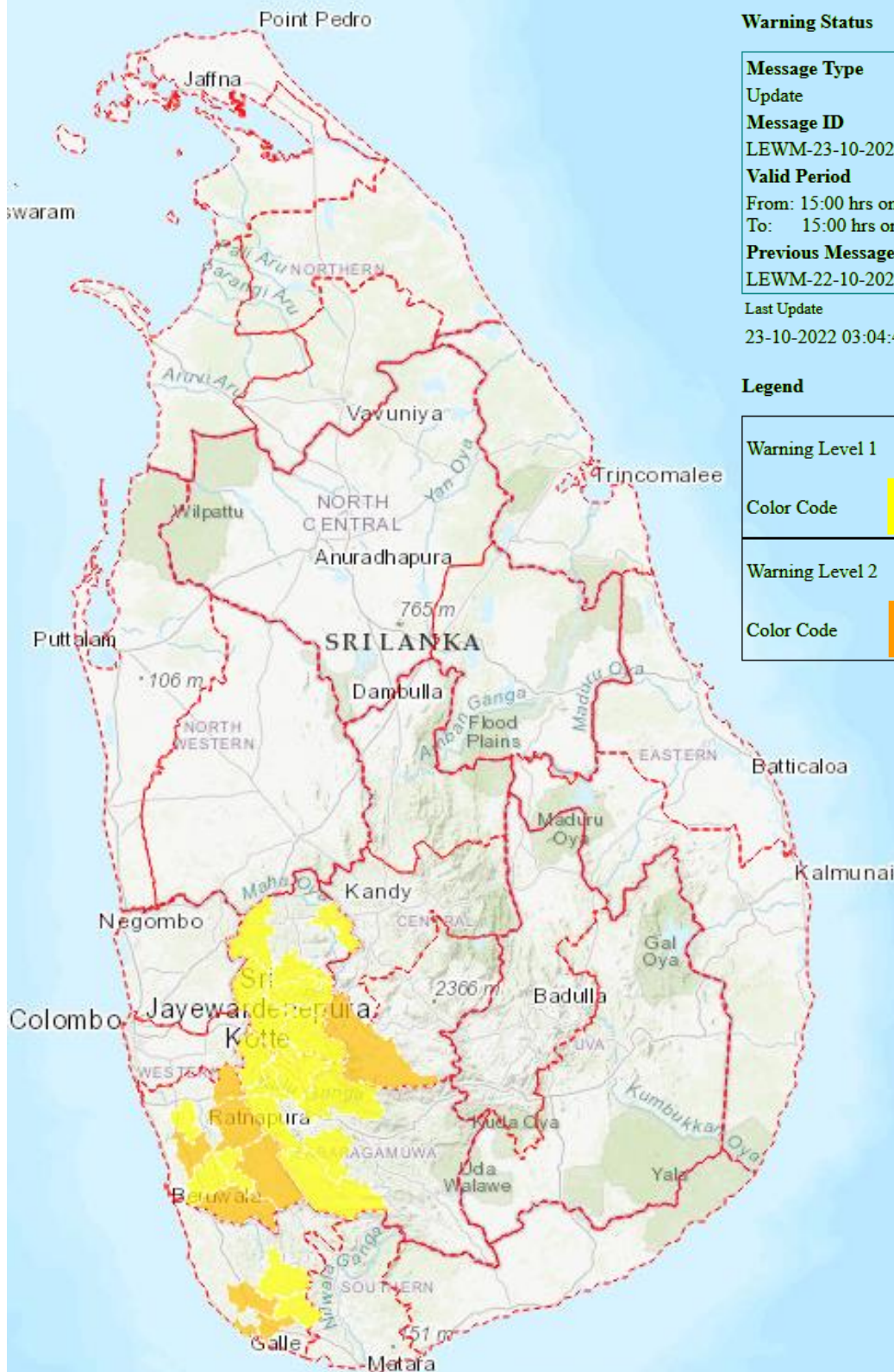
National Building Research Organisation



Automated Landslide Early Warning Map

Landslide Early Warning Center

National Building Research Organisation, Sri Lanka



Warning Status

Message Type

Update

Message ID

LEWM-23-10-2022-1500-12

Valid Period

From: 15:00 hrs on 23.10.2022

To: 15:00 hrs on 24.10.2022

Previous Message ID

LEWM-22-10-2022-1500-11

Last Update

23-10-2022 03:04:48 PM

Legend

Warning Level 1 **Watch**

Color Code



Warning Level 2 **Alert**

Color Code

