

Landslide Early Warning

නායයෑම් පිළිබඳ පෙර අනතුරු ඇඟවීම
 மண்சரிவு முன்னெச்சரிக்கை

Message ID : LEWM-22-10-2022-1500-11

Update : 11th update

Validity Period : From 15:00 hrs on 22.10.2022 To 15:00 hrs on 23.10.2022

 NBRO	<p>NATIONAL BUILDING RESEARCH ORGANISATION</p> <p>ජාතික ගොඩනැගිලි පර්යේෂණ සංවිධානය</p> <p>தேசிய கட்டிட ஆராய்ச்சி நிறுவனம்</p> <p>No. 99/1, Jawatta Road, Colombo 05.</p> <p>අංක. 99/1, ජාවත්ත පාර, කොළඹ 05.</p> <p>இல. 99/1, ஐாவத்தை வீதி, கொழும்பு 05.</p>
	Tel./දු.ක./தொ.பே - 0112552220 Fax/ෆැක්ස්/தொ.ந - 0112589943

<p>Warning level 1: Color Code:</p> <p>අදියර 1 : වර්ණ කේතය:</p> <p>எச்சரிக்கை மட்டம் 1: வர்ண குறியீடு:</p>	<p>Watch Yellow</p> <p>විමසිලිමත් කහ</p> <p>அவதானப்பு மஞ்சள்</p>	<p>Since the rainfall within the past 24 hours has exceeded 75mm, if the rain continues, be watchful on the possibility of landslides, slope failures, rock falls, cutting failures and ground subsidence.</p> <p>පසු ගිය පැය 24 තුළ වර්ෂාපතනය 75mm ඉක්මවා ඇති බැවින්, වර්ෂාව නවදුරටත් පවතී නම් නායයෑමේ, බැවුම් කඩා වැටීමේ, ගල් පෙරළීමේ, පස් කණ්ඩි කඩා වැටීමේ සහ පොළොව ගිරා බැසීමේ අවදානම පිළිබඳව විමසිලිමත් වන්න.</p> <p style="background-color: yellow;">குடந்த 24 மணித்தியாலங்களில் மழைவீழ்ச்சி 75 மி.மீ களை மேலியுள்ளதனால்- மழை தொடருமாயின் மண்சரிவு, சாய்வு இடிந்து விழுதக, பாறை விழுதக, நிலவெட்டுசாய்வு இடிந்து விழுதக மற்றும் தரை உள்ளிறக்கம் என்பவற்றின் சாத்தியங்களுக்கான அவதானிப்புடன் இருக்கவும்.</p>
<p>Warning level 2: Color Code:</p> <p>අදියර 2 : වර්ණ කේතය:</p> <p>எச்சரிக்கை மட்டம் 2: வர்ண குறியீடு:</p>	<p>Alert Amber</p> <p>අවධාන ඇම්බර්</p> <p>எச்சரிக்கை செம்மஞ்சள்</p>	<p>Since the rainfall within the past 24 hours has exceeded 100 mm, if the rains continue, be on alert on the possibility of landslides, slope failures, rock falls, cut failures and ground subsidence, being ready to evacuate to a safe location if the need arises.</p> <p>පසුගිය පැය 24 තුළ වර්ෂාපතනය 100 mm ඉක්මවා ඇති බැවින්, වර්ෂාව නවදුරටත් පවතී නම් නායයෑමේ, බැවුම් කඩා වැටීමේ, ගල් පෙරළීමේ, පොළොව ගිරා බැසීමේ සහ පස් කණ්ඩි කඩා වැටීමේ අවධානම පිළිබඳ අවධානයෙන් සිටි අවශ්‍ය වුවහොත් ආරක්ෂාකාරී තැනකට යාමට සූදානම් වන්න.</p> <p style="background-color: orange;">குடந்த 24 மணித்தியாலங்களில் மழைவீழ்ச்சி 100 மி.மீ களை மேலியுள்ளதனால்- மழை தொடருமாயின் மண்சரிவு, சாய்வு இடிந்து-விழுதக, பாறை-விழுதக, நிலவெட்டுசாய்வு இடிந்து-விழுதக மற்றும் தரை-உள்ளிறக்கம் என்பவற்றின் சாத்தியங்களையிட்டு எச்சரிக்கையுடன்- தேவையேற்படின் பாதுகாப்பான இடங்களுக்கு வெளியேறும் தயார் நிலையில் இருக்கவும்.</p>
<p>Warning level 3: Color Code:</p> <p>අදියර 3 : වර්ණ කේතය:</p> <p>எச்சரிக்கை மட்டம் 3: வர்ண குறியீடு:</p>	<p>Evacuation Red</p> <p>ඉවත්වීම රතු</p> <p>வெளியேறுதக சிவப்பு</p>	<p>Since the rainfall within the past 24 hours has exceeded 150 mm, if the rains continue, evacuate to a safe location to avoid the risk of landslides, slope failures, rock falls, cutting failures and ground subsidence.</p> <p>පසුගිය පැය 24 තුළ වර්ෂාපතනය 150mm ඉක්මවා ඇති බැවින්, වර්ෂාව නවදුරටත් පවතී නම් නායයෑමේ, බැවුම් කඩා වැටීමේ, ගල් පෙරළීමේ, පොළොව ගිරා බැසීමේ සහ පස් කණ්ඩි කඩා වැටීමේ අනතුරු වලින් වැලකීමට ආරක්ෂිත ස්ථානයකට යන්න.</p> <p style="background-color: red;">குடந்த 24 மணித்தியாலங்களில் மழைவீழ்ச்சி 150 மி.மீ களை மேலியுள்ளதனால்- மழை தொடருமாயின் மண்சரிவு, சாய்வு இடிந்து விழுதக, பாறை விழுதக, நிலவெட்டுசாய்வு இடிந்து விழுதக மற்றும் தரை உள்ளிறக்கம் என்பவற்றின் அபாயங்களை தவிர்ப்பதற்காக பாதுகாப்பான பகுதிகளுக்கு வெளியேறவும்.</p>

Locations for Potential Risk

නායයැමේ අවදානම පැවතිය හැකි ප්‍රදේශ **கனதியான அபாயமுள்ள இடங்கள்**

District	Level 1 (Yellow)	Level 2 (Amber)	Level 3 (Red)
Galle	* Baddegama Divisional Secretariat Division(s) (DSD) and surrounding areas.		
Kalutara	Agalawatta, Mathugama and Millaniya Divisional Secretariat Division(s) (DSD) and surrounding areas.	↑ Dodangoda, Bulathsinhala, Ingiriya, Palindanuwara and Walallawita Divisional Secretariat Division(s) (DSD) and surrounding areas.	
Kegalle	Dehiowita, Ruwanwella, Deraniyagala, Yatiyanthota, Bulathkohupitiya, Warakapola and Mawanella Divisional Secretariat Division(s) (DSD) and surrounding areas.		
Nuwara Eliya		↑ Ambagamuwa Divisional Secretariat Division(s) (DSD) and surrounding areas.	
Ratnapura	Kuruwita, Nivithigala, Ratnapura, Eheliyagoda and Kalawana Divisional Secretariat Division(s) (DSD) and surrounding areas.		

Note: ↑shifted one level up, ↑↑shifted two levels up, ↓shifted one level down, ↓↓shifted two levels down.

*newly added with the last update

Special Note: These warning levels are issued based on the cumulative rainfall received to respective areas and given weather forecast by meteorological department of Sri Lanka

Areas and places which need special attention

All mountainous areas, manmade cut slopes and roads within the relevant DS divisions

අදාළ ප්‍රාදේශීය ලේකම් කොට්ඨාශ තුළ පිහිටි කඳුකර බෑවුම් හා ඒ ආශ්‍රිත ප්‍රදේශ තුළ පිහිටි නිර්මිත

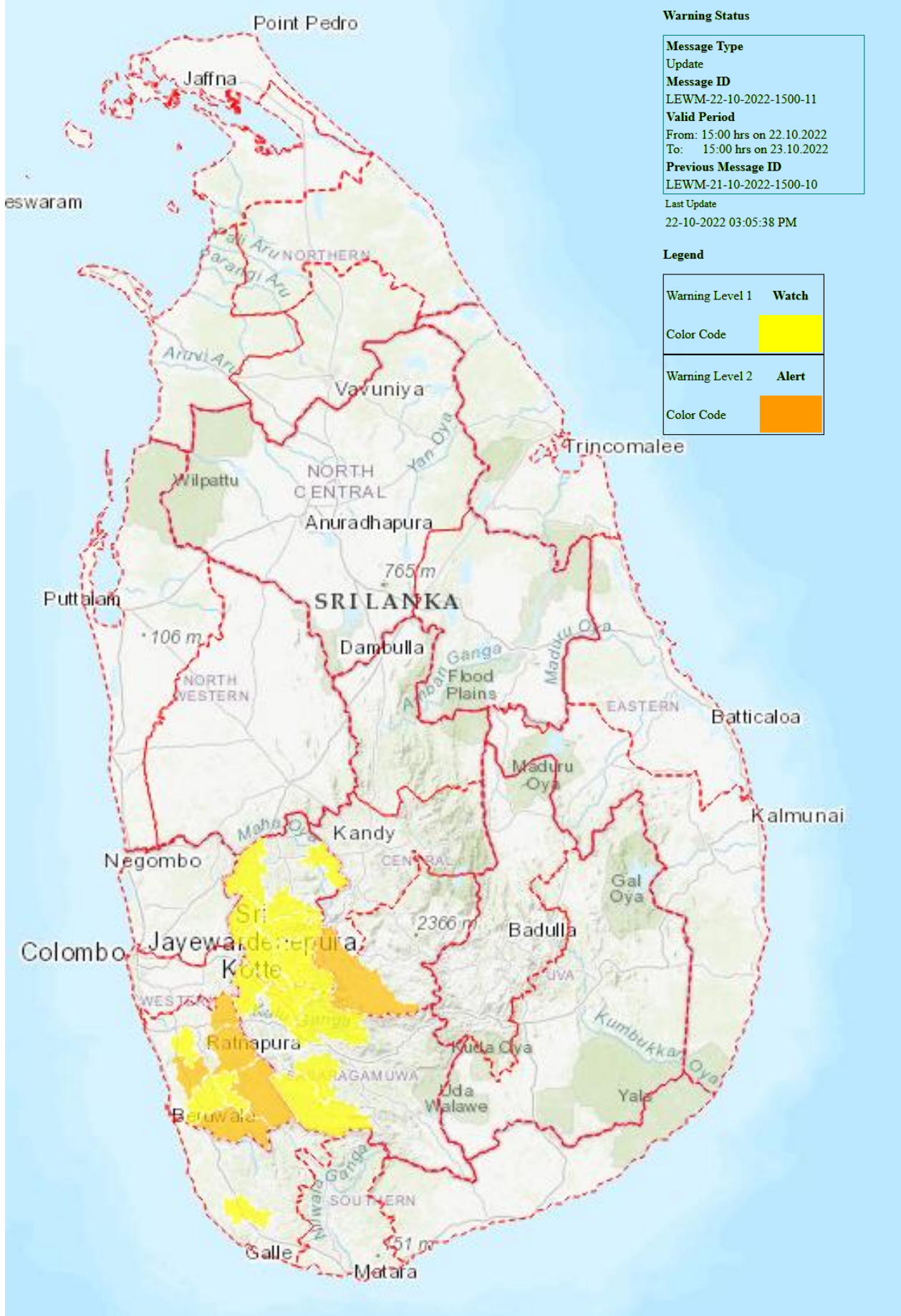
பிரதேச செயலக பிரிவினாள்ளான சகல மலைப்பாங்கான பகுதிகள் மற்றும் வெட்டப்பட்ட நிலச் சாய்வுகள்



Automated Landslide Early Warning Map

Landslide Early Warning Center

National Building Research Organisation, Sri Lanka



Warning Status

Message Type
Update
Message ID
LEWM-22-10-2022-1500-11
Valid Period
From: 15:00 hrs on 22.10.2022
To: 15:00 hrs on 23.10.2022
Previous Message ID
LEWM-21-10-2022-1500-10

Last Update
22-10-2022 03:05:38 PM

Legend

Warning Level 1	Watch
Color Code	
Warning Level 2	Alert
Color Code	