

Landslide Early Warning


நாஸ்யத்ரி சித்ரினெடெ ஃசெர ஃநநகூரூ ஃநூதலீத

மண்சரிவு முன்னெச்சரிக்கை

Message ID : LEWM-13-10-2024-1600-10

Update : 10 th update

Validity Period : From 16:00 hrs on 13.10.2024 To 16:00 hrs on 14.10.2024

 <p>NBRO</p>	<p>NATIONAL BUILDING RESEARCH ORGANISATION நாநிக கூவநகூரூரூரூ சூர்சூசூசூ சூலூவநகூ தூசூய கட்டிட ஆராய்ச்சி நூறுவனம் No. 99/1, Jawatta Road, Colombo 05. ஃநகூ. 99/1, சூலவநீத சூர், கூலூகூூ 05. இல. 99/1, ஜூவதூதூ வீதி, கூலூமுட்பூ 05.</p> <p>Tel./தூ.கூ./தூூ.பூ - 0112552220 Fax/கூகூீசூீ/தூூ.ந - 0112589943</p>
--	--

<p>Warning level 1: Color Code: Watch Yellow</p> <p>ஃதூதூசூர 1 : லூர்சூன கூகூூயூ: எச்சரிக்கை மட்டம் 1: வர்ண குறூயூரூ: அவதூனூப்பூ மஞ்சள்</p>	<p>Since the rainfall within the past 24 hours has exceeded 75mm, if the rain continues, be watchful on the possibility of landslides, slope failures, rock falls, cutting failures and ground subsidence.</p> <p>சஃதூ தூசூ சூயூ 24 தூகூ லூர்சூசூதூதூயூ 75mm ஓகூூலூ ஃநகூ லூலூவீதூ, லூர்சூசூலூ தூலூதூரூலூவீதூ சலூதூ தூதூ தூயூசூயூதூ, லூலூதூ கூவூ லூலூதூ, கூரூ சூசூரூதூ, சஃ கூசூஃவீ கூவூ லூலூதூ சூகூ சூலூகூலூ தூரூ லூலூதூ ஃதூ ஃதூலூதூலூ சித்ரினெடெ லூதூ.</p> <p>குடநத 24 மணூதூதூயூலகூளூல் மழைவீழ்ச்சூ 75 மூ.மீ கூகூளூ மேலூயூளூதூனூல்- மழை தூடூருமூயூதூன் மண்சரிவு, சூயூவு இடூந்து வூழுகை, பூறூ வூழுகை, நூலூவூட்டுசூயூவு இடூந்து வூழுகை மூற்றூம் தூரூ ஃளூளூறகூகூம் எண்பவூறூதூன் சூதூதூயூங்கூகூகூன ஆவதூனூப்பூடூன் இரூக்கவூம்.</p>
<p>Warning level 2: Color Code: Alert Amber</p> <p>ஃதூதூசூர 2 : லூர்சூன கூகூூயூ: எச்சரிக்கை மட்டம் 2: வர்ண குறூயூரூ: ஃதூலூவூதூ ஃநூலூர்</p>	<p>Since the rainfall within the past 24 hours has exceeded 100 mm, if the rains continue, be on alert on the possibility of landslides, slope failures, rock falls, cut failures and ground subsidence, being ready to evacuate to a safe location if the need arises.</p> <p>சஃதூதூ சூயூ 24 தூகூ லூர்சூசூதூதூயூ 100 mm ஓகூூலூ ஃநகூ லூலூவீதூ, லூர்சூசூலூ தூலூதூரூலூவீதூ சலூதூ தூதூ தூயூசூயூதூ, லூலூதூ கூவூ லூலூதூ, கூரூ சூசூரூதூ, சூலூகூலூ தூரூ லூலூதூ சூகூ சஃ கூசூஃவீ கூவூ லூலூதூ ஃதூ ஃதூலூதூலூ சித்ரினெடெ ஃதூலூவூதூசூதூ சூலூ ஃதூலூயூ லூலூகூலூதூ ஃதூ ஃதூலூகூகூகூகூர் தூதூகூலூ சூலூலூ ஃதூலூதூ லூதூ.</p> <p>குடநத 24 மணூதூதூயூலகூளூல் மழைவீழ்ச்சூ 100 மூ.மீ கூகூளூ மேலூயூளூதூனூல்- மழை தூடூருமூயூதூன் மண்சரிவு, சூயூவு இடூந்து-வூழுகை, பூறூ-வூழுகை, நூலூவூட்டுசூயூவு இடூந்து-வூழுகை மூற்றூம் தூரூ-ஃளூளூறகூகூம் எண்பவூறூதூன் சூதூதூயூங்கூளூயூட்டு எச்சரிக்கையூடூன்- தூலூயூயூறூப்பூதூன் பூதூகூப்பூன இடூங்கூகூகூ லூளூயூறூம் தூயூர் நூலூயூலூ இரூக்கவூம்.</p>
<p>Warning level 3: Color Code: Evacuation Red</p> <p>ஃதூதூசூர 3 : லூர்சூன கூகூூயூ: எச்சரிக்கை மட்டம் 3: வர்ண குறூயூரூ: ஓலூவீதூ ரதூ</p>	<p>Since the rainfall within the past 24 hours has exceeded 150 mm, if the rains continue, evacuate to a safe location to avoid the risk of landslides, slope failures, rock falls, cutting failures and ground subsidence.</p> <p>சஃதூதூ சூயூ 24 தூகூ லூர்சூசூதூதூயூ 150mm ஓகூூலூ ஃநகூ லூலூவீதூ, லூர்சூசூலூ தூலூதூரூலூவீதூ சலூதூ தூதூ தூயூசூயூதூ, லூலூதூ கூவூ லூலூதூ, கூரூ சூசூரூதூ, சூலூகூலூ தூரூ லூலூதூ சூகூ சஃ கூசூஃவீ கூவூ லூலூதூ ஃதூ ஃதூலூதூலூ லூலூகூலூலூ ஃதூ ஃதூலூகூகூகூ சூலூதூசூலூலூ சூதூ.</p> <p>குடநத 24 மணூதூதூயூலகூளூல் மழைவீழ்ச்சூ 150 மூ.மீ கூகூளூ மேலூயூளூதூனூல்- மழை தூடூருமூயூதூன் மண்சரிவு, சூயூவு இடூந்து வூழுகை, பூறூ வூழுகை, நூலூவூட்டுசூயூவு இடூந்து வூழுகை மூற்றூம் தூரூ ஃளூளூறகூகூம் எண்பவூறூதூன் ஆபூயங்கூகூளூ தவூரூப்பதூதூகூகூ பூதூகூப்பூன பகூதூகூகூகூ லூளூயூறூவூம்.</p>

Locations for Potential Risk

கனடியான அபாயமுள்ள இடங்கள்

District	Level 1 (Yellow)	Level 2 (Amber)	Level 3 (Red)
Colombo		Padukka and Seethawaka Divisional Secretariat Division(s) (DSD) and surrounding areas.	
Galle	Imaduwa, Yakkalamulla and Niyagama Divisional Secretariat Division(s) (DSD) and surrounding areas.	Baddegama, Elpitiya, Neluwa, Wanduraba and Nagoda Divisional Secretariat Division(s) (DSD) and surrounding areas.	
Gampaha		Attanagalla Divisional Secretariat Division(s) (DSD) and surrounding areas.	
Kalutara	Beruwala Divisional Secretariat Division(s) (DSD) and surrounding areas.	Mathugama, Ingiriya, Agalawatta, Bulathsinhala, Palindanuwara, Dodangoda, Horana and Walallawita Divisional Secretariat Division(s) (DSD) and surrounding areas.	
Kegalle	Galigamuwa Divisional Secretariat Division(s) (DSD) and surrounding areas.	Yatyanthota, Kegalle, Aranayake, Dehiowita, Mawanella, Ruwanwella, Warakapola and Bulathkohupitiya Divisional Secretariat Division(s) (DSD) and surrounding areas.	
Kurunegala	Polgahawela, Alawwa and Narammala Divisional Secretariat		

	Division(s) (DSD) and surrounding areas.		
Nuwara Eliya	Ambagamuwa Divisional Secretariat Division(s) (DSD) and surrounding areas.		
Ratnapura	Kahawaththa, Nivithigala, Pelmadulla and Openayake Divisional Secretariat Division(s) (DSD) and surrounding areas.	Elapatha, Kalawana, Kiriella, Eheliyagoda, Ratnapura, Ayagama and Kuruwita Divisional Secretariat Division(s) (DSD) and surrounding areas.	

Note: ↑ shifted one level up, ↑↑ shifted two levels up, ↓ shifted one level down, ↓↓ shifted two levels down.

*newly added with the last update

Special Note: These warning levels are issued based on the cumulative rainfall received to respective areas and given weather forecast by meteorological department of Sri Lanka

Areas and places which need special attention

All mountainous areas, manmade cut slopes and roads within the relevant DS divisions

අදාළ ප්‍රදේශීය ලේකම් කෙටිදිග තුළ පිහිටි කඳුකර බිම්ම් හා ආශ්‍රිත ප්‍රදේශ තුළ පිහිටි නිර්මිත

பிரதேச செயலக பிரிவினாள்ளான சகல மலைப்பாங்கான பகுதிகள் மற்றும் வெட்டப்பட்ட நிலச் சாய்வுகள்

Specially: All the landslide susceptible areas previously identified by NBRO.

විශේෂ: ජනිත ගෙඩනහිලි පර්යේෂණ සංවිධාය විසින් නඤයඉම් අවදනමක් ඇති ලෙස පූර්වයෙන් හදුනාගෙන ඇති ප්‍රදේශ

விசேடமாக: ஊசுமுவினால் முன்னர் அடையாளப்படுத்தப்பட்ட மண்சரிவுக்கான ஏதநிலையுள்ள சகல பிரதேசங்கள்.

විශේෂ සටහන: කරුණාකර මෙම නායයෑම් පිළිබඳ පූර්ව අනතුරු හැඟවීම් කාලසීමාව තුළ පහත කරුණු වෙත ඔබේ අවධානය යොමු කරන්න.

1. පහත දැක්වෙන නායයෑම් පූර්ව ලක්ෂණ පිළිබඳ සැලකිලිමත් වන්න.
 - පොළවේ ඇති වන ඉරි නැලීම්, ගැඹුරට හැරුණු පැළුම් හා පොළවේ ගිරා බැසීම්
 - ක්‍රමයෙන් ඇලවී යන ගස්, විදුලි කණු, වැටවල් හා දුරකථන කුළුණු ආදිය
 - ගොඩනැගිලිවල ගෙබිම හා බිත්තිමත ඇතිවන පිපුරුම් හා ඒවායේ ක්‍රමික වර්ධනය වීම්
 - එක්වර ජල උල්පත් ඇතිවීම හෝ පෙර පැවති ජල උල්පත්බොරවීම, අවහිරවීම හෝ නැතිවීම
2. එවන් නායයාමක පූර්ව ලක්ෂණ දක්නට ලැබෙන ප්‍රදේශ වලින් හැකි ඉක්මනින් ඉවත් වන්න.
3. ඊට අමතරව අනතුරට භාජනය වියහැකි යැයි අනුමාන කරන ප්‍රදේශ වල ජීවත් වන පුද්ගලයින් වැඩි වශයෙන් පරීක්ෂාකාරී වියයුතු අතර දැඩි වර්ෂා තත්වය තවදුරටත් පැවතුනහොත් සුරක්ෂිත ස්ථානයක් කරා ක්ෂණිකව ඉවත්ව යාමට සූදානම්ව සිටිය යුතුය.

සැ.යු: ජාතික ගොඩනැගිලි පර්යේෂණ සංවිධානයෙන් සහ ආපදා කළමනාකරණ මධ්‍යස්ථානයෙන් ලැබෙන වැඩිදුර උපදෙස් අනුගමනය කරන්න.

Special Note: During this Landslide Early Warning period, please pay attention to the following:

1. Pay your attention to the following pre landslide signs,
 - Development of cracks on the ground, deepened cracks and ground subsidence
 - Slanting of trees, electrical posts, fences and telephone posts
 - Cracks in the floors and walls of buildings which are built at slopes
 - Sudden appearance of springs, emerging muddy water, blockage or disappearance of existing springs
2. People should move immediately away from the areas where they noticed the above pre-landslide signs.
3. Furthermore, people living in landslide susceptible areas should be extra vigilant and should be ready to move quickly to safe places if heavy rain continues.

Note: Communities are advised to follow the instructions given by National Building Research Organization and Disaster Management Center.

විශේෂ குறிப்பு: மண்சரிவு முன்னெச்சரிக்கை காலப்பகுதியில் பின்வருவனவற்றில் கவனம் எடுக்கவும்

1. பின்வரும் மண்சரிவு முன் அறிகுறிகளையிட்டு கவனத்தை செலுத்தவும்.
 - நிலத்தில் வெடிப்பு உருவாகுதல், ஆழமாகும் வெடிப்புகள் மற்றும் தரை உள்ளிறக்கங்கள்.
 - மரங்கள், மின் கம்பங்கள், வேலிகள், மற்றும் தொலைபேசிக் கம்பங்கள் சாய்வடைதல்.
 - சாய்வுகளில் அமைந்துள்ள கட்டிடங்களின் தரைமற்றும் சுவர்களில் வெடிப்புகள் உருவாகுதல்.
 - நிலத்திலிருந்து திடீரென நீர்நீர்நீர், சேற்று நீர் தோன்றுதல் மற்றும் தற்போதுள்ள நீர்நீர்நீர் தடைப்படுதல் அல்லது இல்லாது போகுதல்.
2. மண்சரிவுக்கு முன்னரான அறிகுறிகளை கொண்ட இடங்களிலிருந்து உடனடியாக மக்கள் அப்பால் நகர வேண்டும்.
3. மேலும், பாதிப்பு ஏதுநிலையுள்ள பகுதிகளில் வாழும் மக்கள் மேலதிக விழிப்புடன் இருக்கவேண்டும் என்பதுடன் கடும் மழை தொருமாயின் விரைவாக பாதுகாப்பான இடங்களுக்கு நகர ஆயத்தமாகவும் இருக்கவேண்டும்.

குறிப்பு: தயவுசெய்து தேசிய கட்டிட ஆராய்ச்சி நிறுவனம் மற்றும் அனர்த்த முகாமைத்துவ நிலையம் என்பவற்றின் அறிவுறுத்தல்களை பின்பற்றவும்

Previous Message ID : LEWM-12-10-2024-1600-09

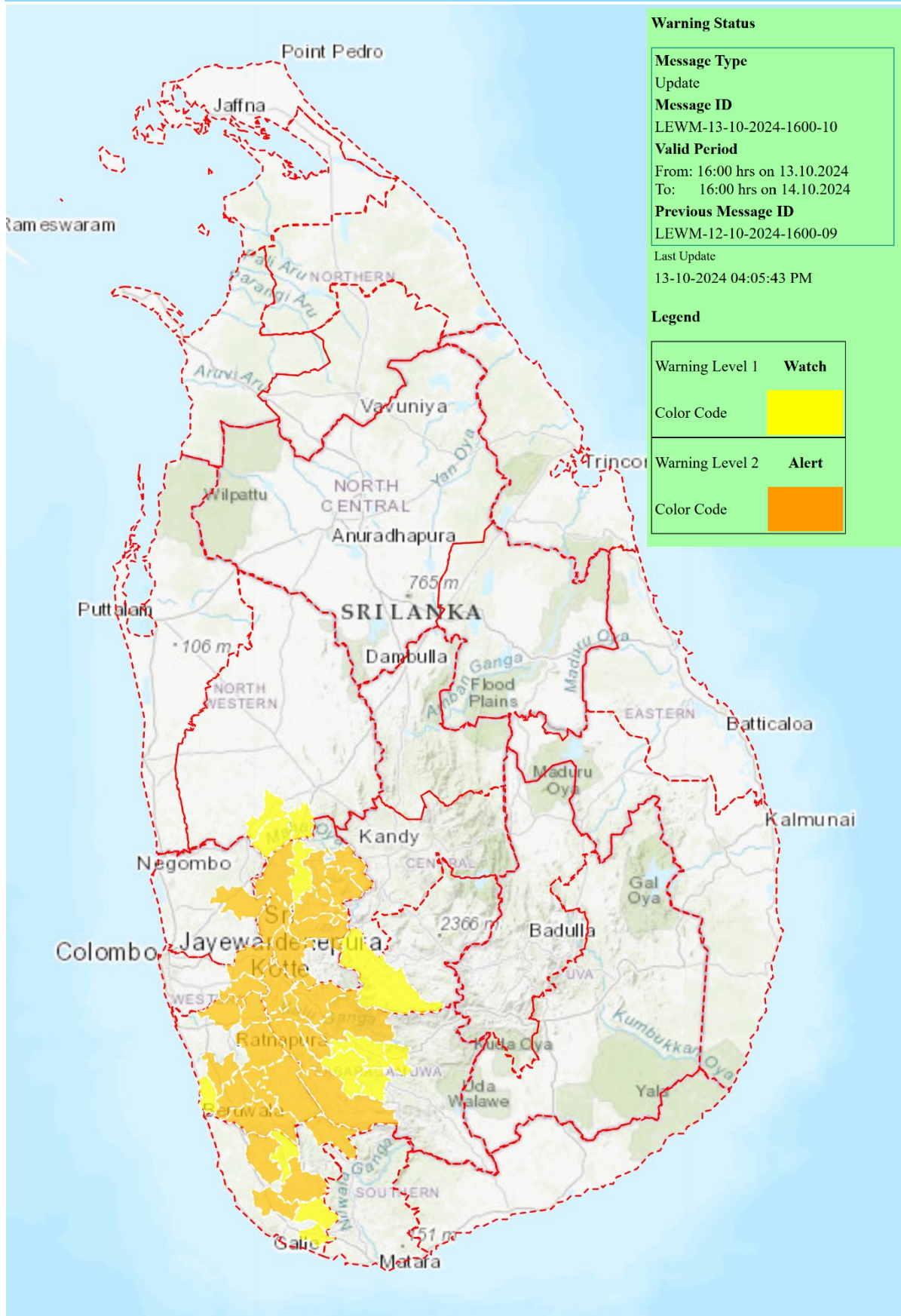
Issued by: 	Approved by: 	13-10-2024, 16:00 hrs Date and time issued
Duty Officer	Director - LRRMD	
Landslide Research and Risk Management Division National Building Research Organisation		



Automated Landslide Early Warning Map

Landslide Early Warning Center

National Building Research Organisation, Sri Lanka



Warning Status

Message Type

Update

Message ID

LEWM-13-10-2024-1600-10

Valid Period

From: 16:00 hrs on 13.10.2024

To: 16:00 hrs on 14.10.2024

Previous Message ID

LEWM-12-10-2024-1600-09

Last Update

13-10-2024 04:05:43 PM

Legend

Warning Level 1 **Watch**

Color Code



Warning Level 2 **Alert**

Color Code

