



කාලගුණ විද්‍යා දෙපාර්තමේන්තුව

வளிமண்டலவியல் திணைக்களம்

Department of Meteorology

TP : 011 2686686

Fax : 011 2691443

E-mail : metnmc@gmail.com

Web : www.meteo.gov.lk

නිවේදන අංකය : 04

WW/O/23/06/08/01

වර්ණය : ඇම්බර්

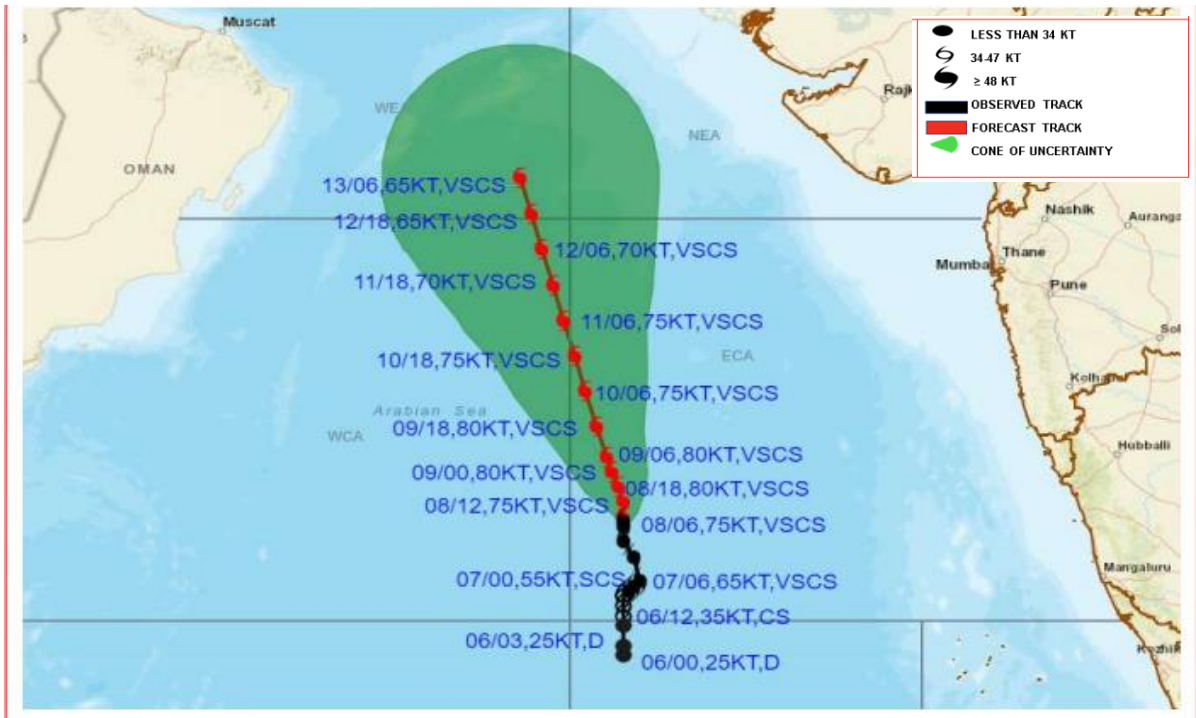
ගිනිකොණදිග අරාබි මුහුදු ප්‍රදේශයේ පවතින ඉතා වණ්ඩ “බ්‍රොර්ෂෝයි” සුළිකුණාටුව පිලිබඳ අවවාදාත්මක නිවේදනය

කාලගුණ විද්‍යා දෙපාර්තමේන්තුවේ, ස්වභාවික විපත් පිලිබඳ පූර්ව අනතුරු ඇඟවීමේ මධ්‍යස්ථානය විසින් 2023 ජූනි මස 09 දින ප.ව. 05.30 තෙක් වලංගු වන පරිදි, 2023 ජූනි මස 08 දින ප.ව. 05.30ට නිකුත් කරන ලදී.

අරාබි මුහුදේ ගැඹුරු මුහුදු ප්‍රදේශවල යාත්‍රා කරන බහු-දින ධීවර යාත්‍රා සඳහා.

සැලකිලිමත් වන්න!

මධ්‍යම අරාබි මුහුදු ප්‍රදේශයේ පවතින "බ්‍රොර්ෂෝයි" ඉතා වණ්ඩ සුළිකුණාටුව 2023-06-08 දින පැය 11.30 වනවිට උතුරු අක්ෂාංශ 14.1ත් නැගෙනහිර දේශාංශ 66.0ත් ආශ්‍රිතව ස්ථානගතව පැවතුනි. එය ඉදිරි පැය 24 තුළ ක්‍රමයෙන් තවත් කිවු වන අතර ඉදිරි දින 3 තුළදී උතුරට බරව වයඹ දෙසට ආසන්නව ගමන් කරනු ඇත.



Expected path of the cyclone (Source: RSMC-India)

ඉදිරි පැය 24 තුළ මෙම පද්ධතියේ බලපෑම හේතුවෙන් උතුරු අක්ෂාංශ 08 ත් 18 ත් සහ නැගෙනහිර දේශාංශ 60 සහ 70 ත් අතර මුහුදු ප්‍රදේශවල සුළගේ වේගය පැ.කි.මී. (70-80) පමණ වන අතර විටින් විට පැ.කි.මී. (90-100) පමණ දක්වා වැඩිවිය හැක.

ඉහත කී මුහුදු ප්‍රදේශ ඉතා රළු වන අතර විටින් විට දළ රළු වේ. එසේම, තද වැසි හෝ ගිගුරුම් සහිත වැසිද ඇතිවිය හැක.



# කාලගුණ විද්‍යා දෙපාර්තමේන්තුව

வளிமண்டலவியல் திணைக்களம்

Department of Meteorology

TP : 011 2686686

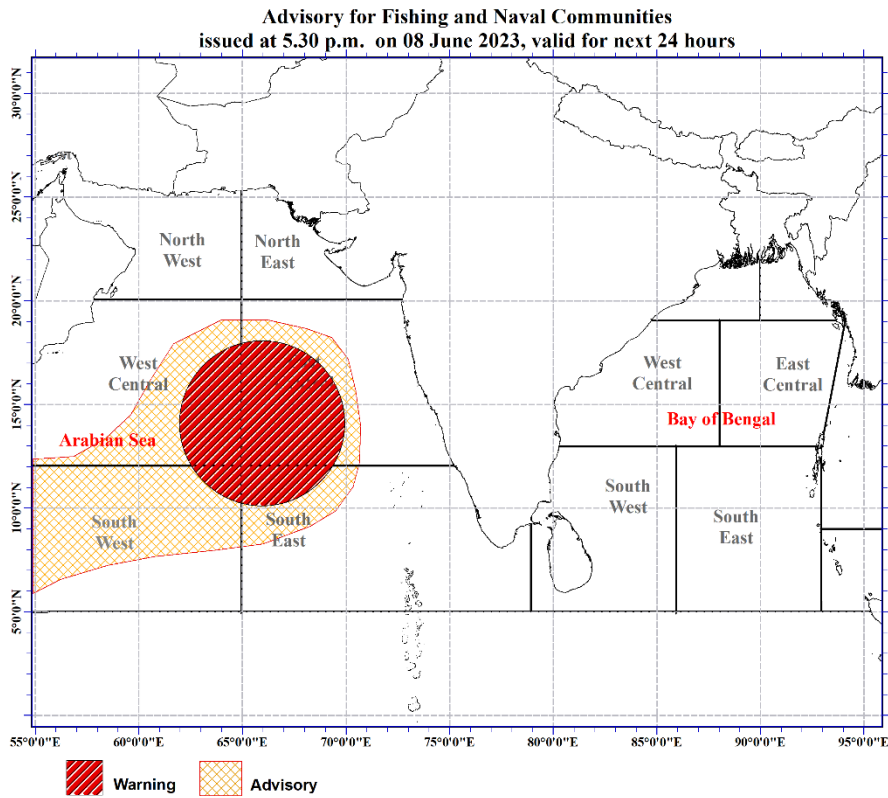
Fax : 011 2691443

E-mail : metnmc@gmail.com

Web : www.meteo.gov.lk

පද්ධතියේ පුරෝකථන මාර්ගය සහ පද්ධතියේ කිවුතාවය

| දිනය/වේලාව<br>(ශ්‍රී ලංකා පැය) | ස්ථානය<br>(උතුරු අක්ෂාංශ °N<br>නැගෙනහිර දේශාංශ °E) | උපරිම සුළගේ වේගය (පැයට කි. මී.) | කැළඹිලි ස්වභාවය         |
|--------------------------------|--|---------------------------------|-------------------------|
| 08.06.23/1130                  | 14.1/66.0  | 135-145 විටින් විට 160 දක්වා    | ඉතා වණ්ඩ සුළි කුණාටුවක් |
| 08.06.23/1730                  | 14.4/66.0  | 140-150 විටින් විට 165 දක්වා    | ඉතා වණ්ඩ සුළි කුණාටුවක් |
| 08.06.23/2330                  | 14.7/65.9  | 145-155 විටින් විට 170 දක්වා    | ඉතා වණ්ඩ සුළි කුණාටුවක් |
| 09.06.23/0530                  | 15.0/65.8  | 145-155 විටින් විට 170 දක්වා    | ඉතා වණ්ඩ සුළි කුණාටුවක් |
| 09.06.23/1130                  | 15.3/65.7  | 145-155 විටින් විට 170 දක්වා    | ඉතා වණ්ඩ සුළි කුණාටුවක් |
| 09.06.23/2330                  | 15.9/65.5  | 145-155 විටින් විට 170 දක්වා    | ඉතා වණ්ඩ සුළි කුණාටුවක් |
| 10.06.23/1130                  | 16.6/65.3  | 140-150 විටින් විට 165 දක්වා    | ඉතා වණ්ඩ සුළි කුණාටුවක් |
| 10.06.23/2330                  | 17.3/65.1  | 135-145 විටින් විට 160 දක්වා    | ඉතා වණ්ඩ සුළි කුණාටුවක් |



## අනුගමනය කල යුතු ක්‍රියාමාර්ග:

- උතුරු අක්ෂාංශ 08 - 18 ත් අතර සහ නැගෙනහිර දේශාංශ 60 - 70 ත් අතර මුහුදු ප්‍රදේශයට නැවත දැනුම් දෙනතුරු යාත්‍රා නොකරන ලෙස ධීවර සහ නාවික ප්‍රජාවන්ට දැනුම්දෙනු ලැබේ.
- දැනට මෙම මුහුදු ප්‍රදේශ වල ධීවර කටයුතුවල යෙදී සිටින පිරිස වහාම ගොඩ බිමට හෝ ආරක්ෂිත ස්ථානයක් වෙත පැමිණෙන ලෙසට දන්වා සිටිනු ලැබේ.
- කාලගුණ විද්‍යා දෙපාර්තමේන්තුව මගින් මේ සම්බන්ධව නිකුත් කරන ඉදිරි නිවේදන පිළිබඳ සිය අවධානය යොමු කරන ලෙස ධීවර හා නාවික ප්‍රජාවගෙන් ඉල්ලා සිටිනු ලැබේ.



කාලගුණ විද්‍යා දෙපාර්තමේන්තුව

வளிமண்டலவியல் திணைக்களம்

Department of Meteorology

TP : 011 2686686

Fax : 011 2691443

E-mail : metnmc@gmail.com

Web : www.meteo.gov.lk

Bulletin No: 04

WW/O/23/06/08/01

COLOR: Amber

## Advisory for Very Severe Cyclonic Storm “Biparjoy” over East-central Arabian Sea

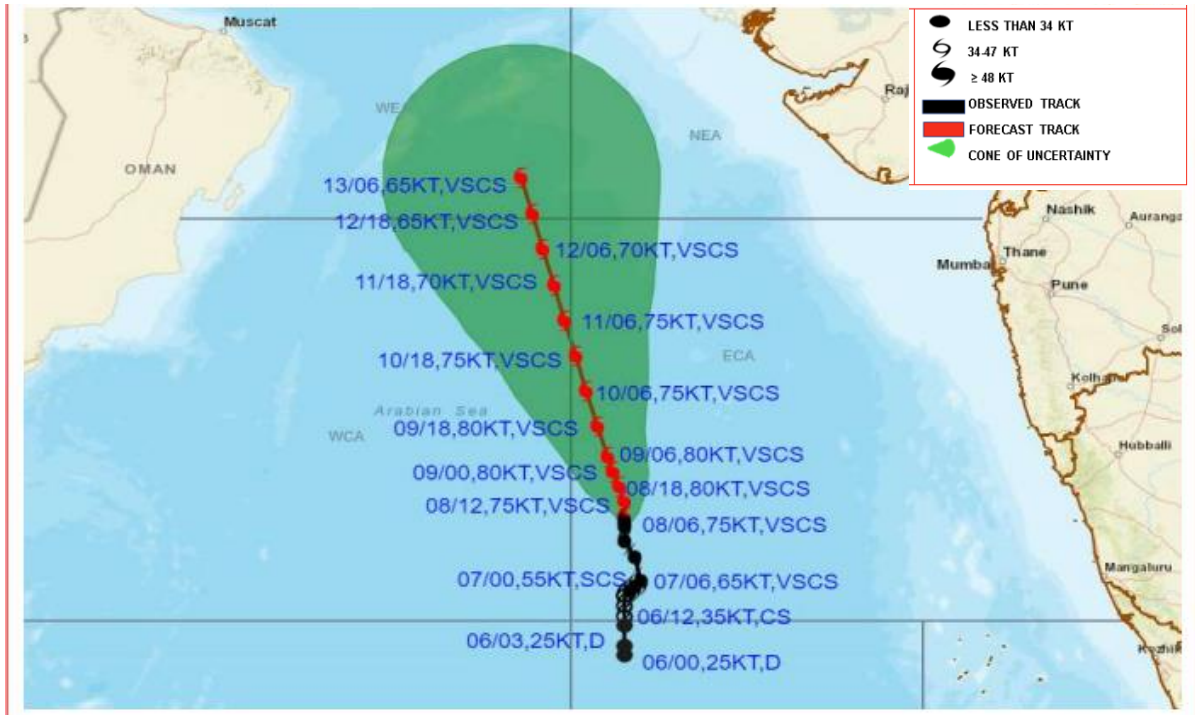
Issued by the Natural Hazards Early Warning Centre

Issued at 05.30 p.m. 08 June 2023. Valid until 05.30 p.m. 09 June 2023

### For Multi-day boats in the Deep Arabian Sea

#### PLEASE BE AWARE!

The very severe cyclonic storm “BIPARJOY” (pronounced as “BIPORJOY”) over East-central was located at 1130 hours of 08th June, 2023 near latitude 14.1°N and longitude 66.0°E. It would intensify further gradually during next 24 hours and move nearly north northwestwards during next 3 days.



Expected path of the cyclone (Source: RSMC India)

Wind speed will be (70-80) kmph and can increase up to (90-100) kmph in sea areas bounded by (08N - 18N) and (60E - 70E) during next 24 hours due to this system.

Heavy showers or thundershowers; very rough, high at times seas can also be expected in above sea areas.



කාලගුණ විද්‍යා දෙපාර්තමේන්තුව

வளிமண்டலவியல் திணைக்களம்

Department of Meteorology

TP : 011 2686686

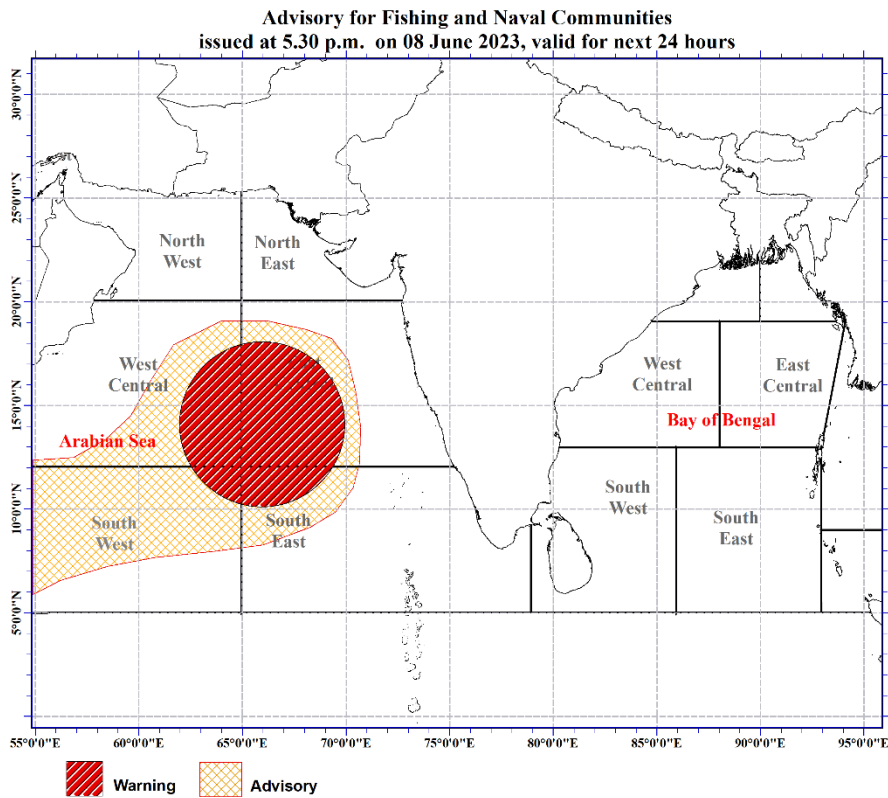
Fax : 011 2691443

E-mail : metnmc@gmail.com

Web : www.meteo.gov.lk

The forecast track and intensity of the system are given in the following table:

| Date/Time (SLST) (Hrs) | Position (Lat. °N/ Long. °E) | Maximum wind speed (Kmph) | Category of cyclonic disturbance |
|------------------------|------------------------------|---------------------------|----------------------------------|
| 08.06.23/1130          | 14.1/66.0                    | 135-145 gusting to 160    | Very Severe Cyclonic Storm       |
| 08.06.23/1730          | 14.4/66.0                    | 140-150 gusting to 165    | Very Severe Cyclonic Storm       |
| 08.06.23/2330          | 14.7/65.9                    | 145-155 gusting to 170    | Very Severe Cyclonic Storm       |
| 09.06.23/0530          | 15.0/65.8                    | 145-155 gusting to 170    | Very Severe Cyclonic Storm       |
| 09.06.23/1130          | 15.3/65.7                    | 145-155 gusting to 170    | Very Severe Cyclonic Storm       |
| 09.06.23/2330          | 15.9/65.5                    | 145-155 gusting to 170    | Very Severe Cyclonic Storm       |
| 10.06.23/1130          | 16.6/65.3                    | 140-150 gusting to 165    | Very Severe Cyclonic Storm       |
| 10.06.23/2330          | 17.3/65.1                    | 135-145 gusting to 160    | Very Severe Cyclonic Storm       |



### Actions Required:

- Naval and fishing communities are advised not to venture into the sea areas bounded by (08N - 18N) and between (60E – 70E) until further notice.
- Those who are out at aforementioned sea regions are advised to return to coasts or moved safer areas immediately.
- Fishing and naval community are requested to be attentive to future forecasts issued by the Department of Meteorology in this regard.