



කාලගුණ විද්‍යා දෙපාර්තමේන්තුව

வளிமண்டலவியல் திணைக்களம்

Department of Meteorology

TP : 011 2686686

Fax : 011 2691443

E-mail : metnmc@gmail.com

Web : www.meteo.gov.lk

නිවේදන අංකය : 01

WW/T/25/03/17/01

වර්ණය : ඇම්බර්

### ප්‍රභල අකුණු සහ තද වැසි පිළිබඳව අවවාදාත්මක නිවේදනය

කාලගුණ විද්‍යා දෙපාර්තමේන්තුවේ, ස්වභාවික විපත් පිළිබඳ පූර්ව අනතුරු ඇඟවීමේ මධ්‍යස්ථානය විසින් 2025 මාර්තු මස 17 වන දින රාත්‍රී 11.00 දක්වා වලංගු වන පරිදි 2025 මාර්තු මස 17 වන දින ප.ව. 03.00 ට නිකුත් කරන ලදී.

බස්නාහිර, සබරගමුව, මධ්‍යම, දකුණ, වයඹ සහ උච්ච පළාත් සහ අනුරාධපුර, වවුනියා සහ මන්නාරම දිස්ත්‍රික්ක සඳහා

### සැලකිලිමත් වන්න!

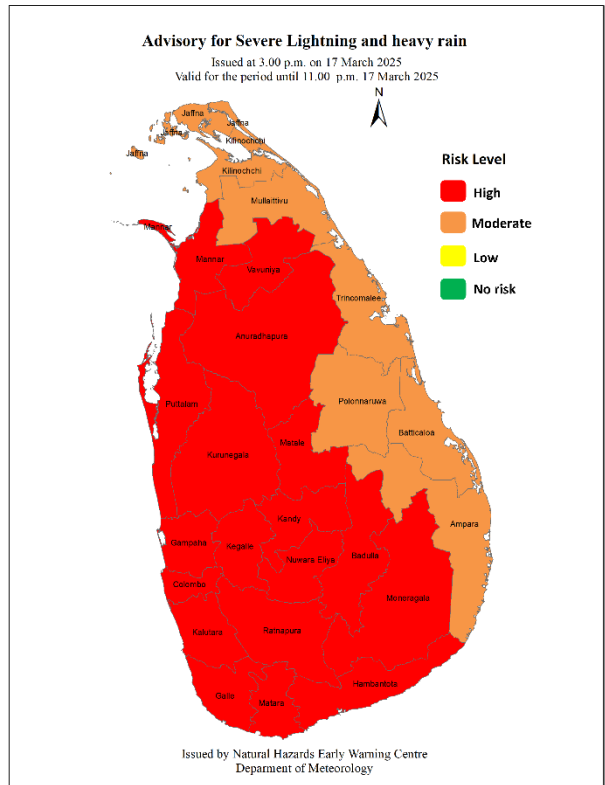
බස්නාහිර, සබරගමුව, මධ්‍යම, දකුණ, වයඹ සහ උච්ච පළාත් සහ අනුරාධපුර, වවුනියා සහ මන්නාරම දිස්ත්‍රික්කවල සවස් කාලයේදී හෝ රාත්‍රී කාලයේදී තැනින් තැන ගිගුරුම් සහිත වැසි සමග ප්‍රභල අකුණු ඇතිවීමේ වැඩි හැකියාවක් පවතී.

ගිගුරුම් සහිත වැසි ඇති වන විට එම ප්‍රදේශවල තාවකාලිකව තද සුළං ඇති විය හැක. අකුණු මගින් සිදුවන අනතුරු අවම කර ගැනීමට අවශ්‍ය පියවර ගන්නා ලෙස ජනතාවගෙන් කාරුණිකව ඉල්ලා සිටිනු ලැබේ.

### ආරක්ෂිත පියවර:

අකුණු සහ ගිගුරුම් පවතින අවස්ථාවල පහත ආරක්ෂිත පියවරයන් අනුගමනය කරන මෙන් කාලගුණ විද්‍යා දෙපාර්තමේන්තුව මහජනතාවට අවවාද කෙරේ.

- එළිමහනේ හෝ ගස් යට නොසිටිය යුතු අතර ආරක්ෂිත ගොඩනැගිල්ලක් හෝ සංවෘත වාහනයක් තුළ රැඳී සිටින්න.
- කුඹුරු, තේ වතු, ක්‍රීඩා පිටි මෙන්ම ජලාශ වැනි විවෘත ස්ථාන වල රැඳී සිටීමෙන් වලකින්න.
- රැහැන් සහිත දුරකථන සහ විදුලියට සම්බන්ධ කරන ලද විදුලි උපකරණ භාවිතයෙන් වලකින්න.
- බයිසිකල්, ට්‍රැක්ටර් සහ බෝට්ටු වැනි විවෘත වාහන භාවිතයෙන් වලකින්න.
- තද සුළං හේතුවෙන් ගස් හා විදුලි රැහැන් බිම ඇද වැටීමට ඉඩ ඇති බැවින් ඒ පිළිබඳව සැලකිලිමත් වන්න.
- හදිසි තත්වයකදී ප්‍රාදේශීය ආපදා කළමනාකරණ නිලධාරීන් ගේ සහය පතන්න.



වර්ණය: -රතු  
අනතුරු ඇඟවීම (පියවර ගන්න)

වර්ණය: -ඇම්බර්  
අවවාදාත්මක (සූදානම් වන්න)

වර්ණය: -කොළ  
(බලපෑමක් නැත)

Spatial rainfall distribution: Isolated: <25%, A few: 26-50%, Many: 51-75%, Most: 76-100%  
Rainfall amount (mm): Fairly Heavy rain: 50 -100, Heavy rain: 100 – 150, Very heavy rain: 150 or more.



කාලගුණ විද්‍යා දෙපාර්තමේන්තුව

வளிமண்டலவியல் திணைக்களம்

Department of Meteorology

TP : 011 2686686

Fax : 011 2691443

E-mail : metnmc@gmail.com

Web : www.meteo.gov.lk

Bulletin No: 01

WW/T/25/03/17/01

COLOR: **Amber**

## Advisory for Severe Lightning

Issued by the Natural Hazards Early Warning Centre

Issued at 3.00 p.m. 17 March 2025 for valid for the period until 11.00 p.m. 17 March 2025

### For Western, Sabaragamuwa, Central, Southern, North-western and Uva provinces and in Anuradhapura, Vavuniya and Mannar districts

#### PLEASE BE AWARE!

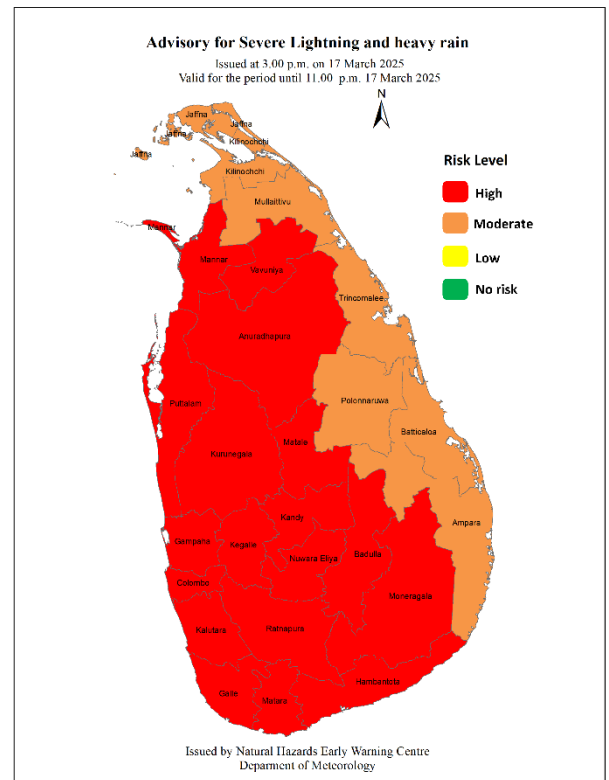
Thundershowers accompanied by severe lightning are likely to occur at several places in Western, Sabaragamuwa, Central, Southern, North-western and Uva provinces and in Anuradhapura, Vavuniya and Mannar districts.

There may be temporary localized strong winds during thundershowers. General public is kindly requested to take adequate precautions to minimize damages caused by lightning activity.

#### ACTION REQUIRED:

The Department of Meteorology advises that people should:

- Seek shelter, preferably indoors and never under trees.
- Avoid open areas such as paddy fields, tea plantations and open water bodies during thunderstorms.
- Avoid using wired telephones and connected electric appliances during thunderstorms.
- Avoid using open vehicles, such as bicycles, tractors and boats etc.
- Beware of fallen trees and power lines.
- For emergency assistance contact the local disaster management authorities.



Color: -Red  
Warning (Take action)

Color: -Amber  
Advisory (Be prepared)

Color: -Green  
Threat is over

Spatial rainfall distribution: Isolated: <25%, A few: 26-50%, Many: 51-75%, Most: 76-100%  
Rainfall amount (mm): Fairly Heavy rain: 50 -100, Heavy rain: 100 – 150, Very heavy rain: 150 or more.